




XPS 13

Servicehåndbok

Datamaskinmodell: XPS 13–9350
Forskriftmessig modell: P54G
Forskriftmessig type: P54G002



Merknader, forholdsregler og advarsler

-  **MERK:** En MERKNAD angir viktig informasjon som hjelper deg med å bruke datamaskinen bedre.
 -  **FORSIKTIG:** En FORHOLDSREGEL angir enten potensiell fare for maskinvaren eller for tap av data og forteller hvordan du kan unngå problemet.
 -  **ADVARSEL:** En ADVARSEL angir potensiell fare for skade på eiendom, personskade eller død.
-

Copyright © 2015 Dell Inc. Med enerett. Dette produktet er beskyttet av amerikanske og internasjonale lover og regler om copyright og immateriell eiendom. Dell™ og Dell-logoen er varemerker som tilhører Dell Inc. i USA og/eller andre jurisdiksjoner. Alle andre merker og navn som er nevnt i dette dokumentet, kan være varemerker som eies av deres respektive bedrifter.

Innholdsfortegnelse

Gjør følgende før du foretar arbeid inne i datamaskine:.....	8
Før du begynner	8
Sikkerhetsanvisninger.....	8
Anbefalte verktøy.....	9
Etter at du har arbeidet inne i datamaskinen.....	10
Ta av bunndekselet.....	11
Fremgangsmåte.....	11
Sette på bunndekselet.....	14
Fremgangsmåte.....	14
Ta ut batteriet.....	15
Før jobben.....	15
Fremgangsmåte.....	15
Sette inn batteriet.....	18
Fremgangsmåte.....	18
Etter jobben.....	18
Fjerne SSD-stasjonen.....	19
Før jobben.....	19
Fremgangsmåte.....	19
Sette inn SSD-stasjonen.....	21
Fremgangsmåte.....	21
Etter jobben.....	22

Ta ut trådløskortet.....	23
Før jobben.....	23
Fremgangsmåte.....	23
Sette inn trådløskortet.....	25
Fremgangsmåte.....	25
Etter jobben.....	26
Ta av høyttalerne.....	27
Før jobben.....	27
Fremgangsmåte.....	27
Sette inn høyttalerne.....	29
Fremgangsmåte.....	29
Etter jobben.....	29
Ta ut klokkebatteriet.....	30
Før jobben.....	30
Fremgangsmåte.....	30
Sette inn klokkebatteriet.....	32
Fremgangsmåte.....	32
Etter jobben.....	32
Ta av varmeavlederen.....	33
Før jobben.....	33
Fremgangsmåte.....	33
Sette inn varmeavlederen.....	35
Fremgangsmåte.....	35
Etter jobben.....	35

Ta ut kabelen til batteristatuslampen.....	36
Før jobben.....	36
Fremgangsmåte.....	36
Sette inn kabelen til batteristatuslampen.....	38
Fremgangsmåte.....	38
Etter jobben.....	38
Fjerne styreplaten.....	39
Før jobben.....	39
Fremgangsmåte.....	40
Sette på styreplaten.....	42
Fremgangsmåte.....	42
Etter jobben.....	42
Fjerne I/U-kortkabelen	43
Før jobben.....	43
Fremgangsmåte.....	43
Sette inn I/U-kortkabelen	45
Fremgangsmåte.....	45
Etter jobben.....	45
Ta ut I/U-kortet.....	46
Før jobben.....	46
Fremgangsmåte.....	46
Sette inn I/U-kortet.....	49
Fremgangsmåte.....	49
Etter jobben.....	49



Fjerne tastaturkontrollkortet.....	50
Før jobben.....	50
Fremgangsmåte.....	50
Sette inn tastaturkontrollkortet.....	53
Fremgangsmåte.....	53
Etter jobben.....	53
Ta av skjermenheten.....	54
Før jobben.....	54
Fremgangsmåte.....	54
Sette på skjermenheten.....	60
Fremgangsmåte.....	60
Etter jobben.....	60
Fjerne hovedkortet.....	62
Før jobben.....	62
Fremgangsmåte.....	62
Sette inn hovedkortet.....	67
Fremgangsmåte.....	67
Etter jobben.....	68
Ta ut strømadapterporten.....	69
Før jobben.....	69
Fremgangsmåte.....	69
Sette inn strømadapterporten.....	71
Fremgangsmåte.....	71
Etter jobben.....	71


Ta ut viften.....	72
Før jobben.....	72
Fremgangsmåte.....	72
Sette inn viften.....	75
Fremgangsmåte.....	75
Etter jobben.....	75
Ta av tastaturet.....	76
Før jobben.....	76
Fremgangsmåte.....	77
Sette på tastaturet.....	80
Fremgangsmåte.....	80
Etter jobben.....	80
Ta av håndleddstøtten.....	81
Før jobben.....	81
Fremgangsmåte.....	82
Sette på plass håndleddstøtten.....	84
Fremgangsmåte.....	84
Etter jobben.....	84
Flash-oppdatere BIOS.....	85
Få hjelp og kontakte Dell.....	86
Selvhjelpsressurer.....	86
Kontakte Dell.....	87

Gjør følgende før du foretar arbeid inne i datamaskine:

 **MERK:** Bildene i dette dokumentet kan avvike fra datamaskinen din, og dette avhenger av konfigurasjonen du har bestilt.

Før du begynner


- 1 Lagre og lukk alle åpne filer og avslutt alle åpne programmer.
- 2 Slå av datamaskinen.
 - Windows 10: Klikk på eller ta hurtig **Startbilde:** →  **Strøm** → **Slå av**.
 - Windows 8.1: På **Start**-skjermen klikk på eller ta hurtig på strømikonet  → **Slå av**.
 - Windows 7: Klikk eller ta hurtig på **Start** → **Shut down (Slå av)**.






 **MERK:** Hvis du bruker et annet operativsystem, må du se dokumentasjonen til operativsystemet for å finne instruksjoner for hvordan du avslutter og slår av.

- 3 Koble datamaskinen og alt tilkoblet utstyr fra strømuttakene.
- 4 Koble fra alle kabler som telefonkabler, nettverkskabler, osv. fra datamaskinen.
- 5 koble fra alle tilkoblede enheter og perifert utstyr som tastatur, mus, skjerm, osv. fra datamaskinen.
- 6 Fjern eventuelle minnekort og optiske plater fra datamaskinen.

Sikkerhetsanvisninger

Følg disse retningslinjene for sikkerhet for å verne om din egen sikkerhet og beskytte datamaskinen mot mulig skade.

 **ADVARSEL:** Før du gjør noe arbeid inne i datamaskinen, må du lese sikkerhetsinformasjonen som fulgte med datamaskinen. Se mer informasjon om gode arbeidsvaner på hjemmesiden for overholdelse av forskrifter på www.dell.com/regulatory_compliance.


-  **ADVARSEL:** Koble fra alle strømkilder før du åpner datamaskindekselet eller paneler. Når du er ferdig med arbeidet inni datamaskinen, setter du plass alle deksler, paneler og skruer før du kobler til strømkilden.
-  **FORSIKTIG:** Sørg for at arbeidsflaten er jevn og ren slik at du ikke skader datamaskinen.
-  **FORSIKTIG:** For å unngå å skade komponenter og kort må du holde dem i kantene og unngå å berøre pinner og kontakter.
-  **FORSIKTIG:** Du skal bare utføre feilsøking og reparasjon når Dells tekniske assistanseteam gir deg lov til å gjøre det eller gir beskjed om å gjøre det. Servicearbeid som utføres uten tillatelse fra Dell, dekkes ikke av garantien. Se sikkerhetsinstruksjonene som ble levert sammen med produktet eller på www.dell.com/regulatory_compliance.
-  **FORSIKTIG:** Før du berører noe inne i datamaskinen bør du jorde deg selv ved å berøre en ulakkert metallflate, f.eks metallet på baksiden av datamaskinen. Mens du arbeider bør du ved jevne mellomrom berøre en ulakkert metallflate for å utlade statisk elektrisitet som kan skade de interne komponentene.
-  **FORSIKTIG:** Når du kobler fra en kabel, må du trekke i kontakten eller uttrekkstappen, ikke i selve kablen. Enkelte kabler har kontakter med sperretapper eller tommelskruer som må kobles fra før kablen kobles fra. Når du kobler fra kabler, må du trekke dem rett og jevnt ut for å unngå å bøye kontaktpinnene. Når du skal koble til kabler, må du først kontrollere at portene og kontaktene er riktig orientert og innrettet.
-  **FORSIKTIG:** Trykk inn og løs ut eventuelle kort fra mediekortleseren.

Anbefalte verktøy

Veiledningene i dette dokumentet kan kreve at du bruker følgende verktøy:

- Stjerneskrudjern
- Senkskrudjern
- Torx nr.5 (T5)-skrutrekker
- Plastspiss

Etter at du har arbeidet inne i datamaskinen

 **FORSIKTIG:** Hvis du lar løse skruer ligge igjen inne i datamaskinen din, kan dette skade datamaskinen slik at den ikke fungerer.

- 1 Skru inn alle skruene, og kontroller at det ikke er noen løse skruer inne i datamaskinen.
- 2 Koble til alle eksterne enheter, perifert utstyr og kabler som ble koblet fra under arbeid med datamaskinen.
- 3 Sett inn alle mediekort, plater og andre deler som ble fjernet under arbeid med datamaskinen.
- 4 Koble til datamaskinen og alle tilkoblede enheter i strømuttakene.
- 5 Slå på datamaskinen.

Ta av bunndekselet

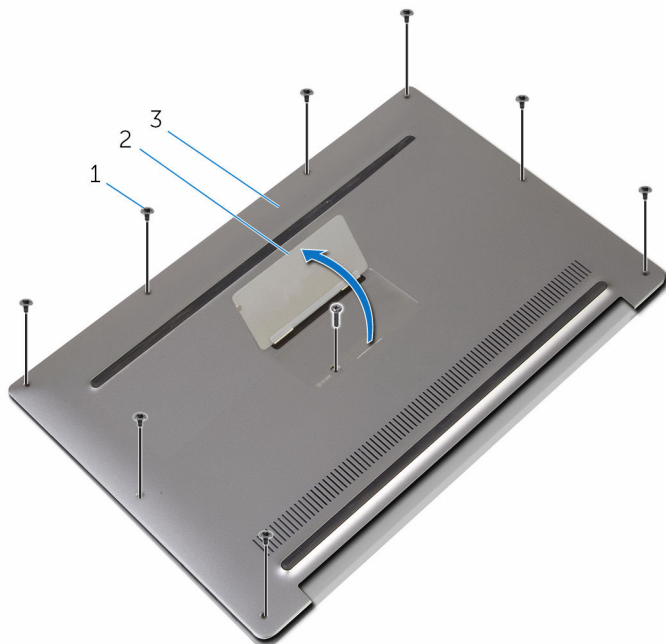


ADVARSEL: Før du gjør noe arbeid inne i datamaskinen, må du lese sikkerhetsinformasjonen som fulgte med datamaskinen og følge trinnene i [Før du gjør noe arbeid inne i datamaskinen](#). Etter at du har gjort noe arbeid inne i datamaskinen, skal du følge instruksjonene i [Etter at du har gjort noe arbeid inne i datamaskinen](#). Se mer informasjon om gode arbeidsvaner på hjemmesiden for overholdelse av forskrifter på www.dell.com/regulatory_compliance.

Fremgangsmåte

- 1 Lukk skjermen, og snu datamaskinen.
- 2 Bruk fingertuppene for å åpne systemmerket.

- 3** Fjern skruene som fester bunndekselet til håndleddstøtten.



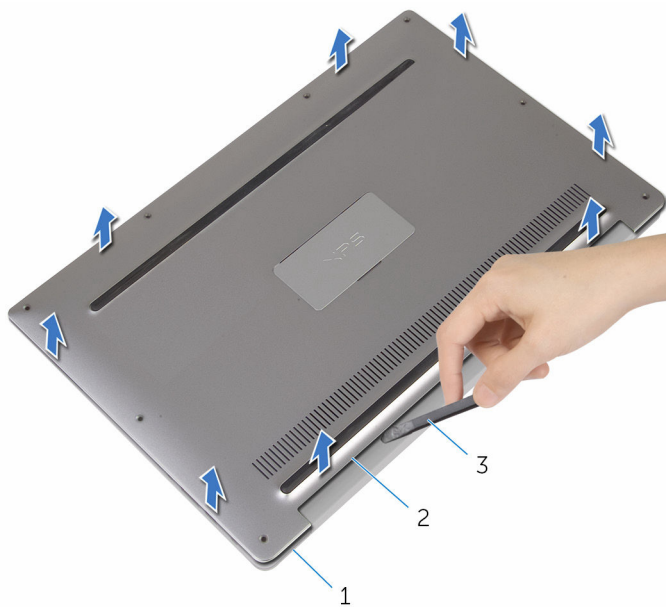
1 skruer (9)

2 systemmerke

3 bunndeksel

- 4** Start bak på datamaskinen, og tving opp bunndekselet ved hjelp av plastspissen.

5 Løft bunndekselet av håndleddstøtten.



- 1 håndleddstøtte
- 3 plastspiss

- 2 bunndeksel

Sette på bunndekselet



ADVARSEL: Før du gjør noe arbeid inne i datamaskinen, må du lese sikkerhetsinformasjonen som fulgte med datamaskinen og følge trinnene i [Før du gjør noe arbeid inne i datamaskinen](#). Etter at du har gjort noe arbeid inne i datamaskinen, skal du følge instruksjonene i [Etter at du har gjort noe arbeid inne i datamaskinen](#). Se mer informasjon om gode arbeidsvaner på hjemmesiden for overholdelse av forskrifter på www.dell.com/regulatory_compliance.

Fremgangsmåte

- 1 Juster skruehullene på bunndekselet etter skruehullene på håndleddstøtten, og smett bunndekselet på plass.
- 2 Bruk fingertuppene, og snu systemmerket rundt.
- 3 Sett inn skruene som fester bunndekselet til håndleddstøtten.
- 4 Snu systemmerket, og hold det på plass.

Ta ut batteriet



ADVARSEL: Før du gjør noe arbeid inne i datamaskinen, må du lese sikkerhetsinformasjonen som fulgte med datamaskinen og følge trinnene i [Før du gjør noe arbeid inne i datamaskinen](#). Etter at du har gjort noe arbeid inne i datamaskinen, skal du følge instruksjonene i [Etter at du har gjort noe arbeid inne i datamaskinen](#). Se mer informasjon om gode arbeidsvaner på hjemmesiden for overholdelse av forskrifter på www.dell.com/regulatory_compliance.

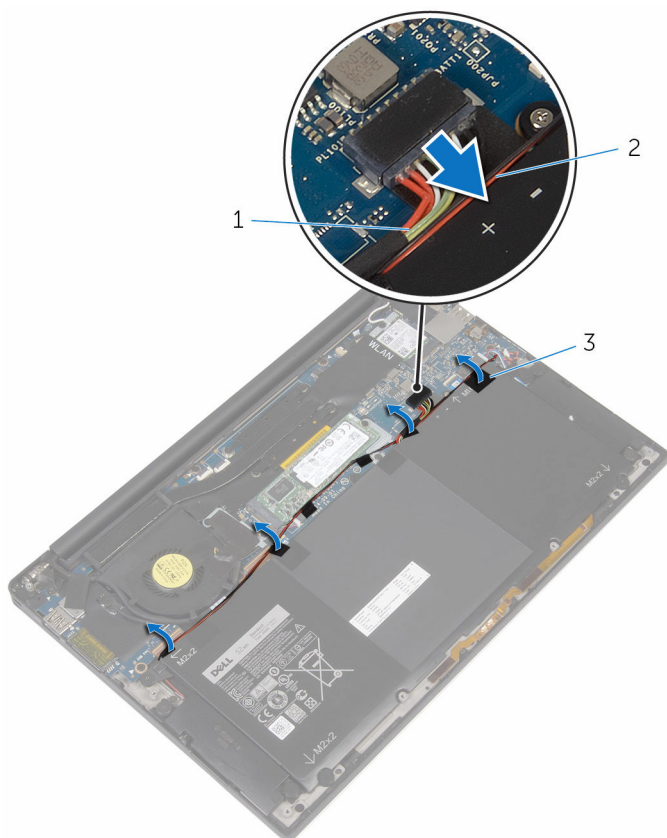
Før jobben

Ta av [bunndekslet](#).

Fremgangsmåte

- 1 Koble batterikabelen fra hovedkortet.

2 Fjern teipen som fester høyttalerkabelen til batteriet.



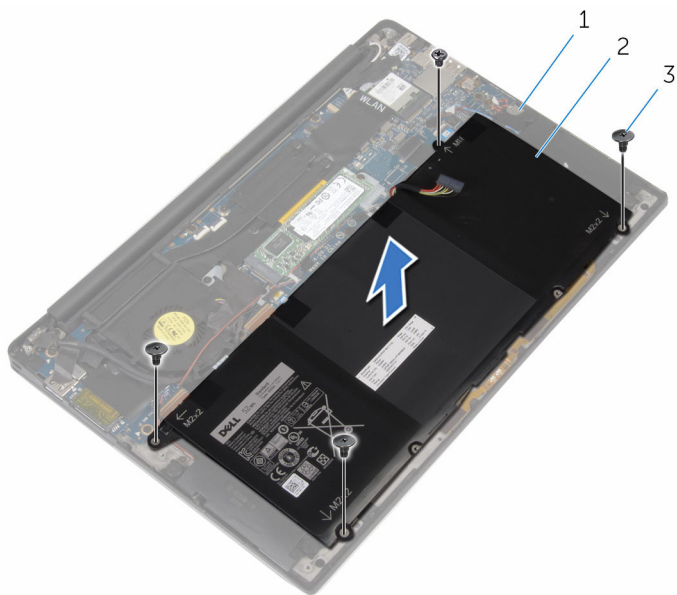
1 batterikabel

2 høyttalerkabel

3 teiper (6)

3 Skru ut skruene som fester batteriet til håndleddstøtten.

- 4 Løft batteriet av håndleddstøtten.



1 håndleddstøtte

2 batteri

3 skruer (4)

- 5 Snu datamaskinen, åpne skjermen, og trykk på strømknappen i omtrent 5 sekunder for å jorde datamaskinen.

Sette inn batteriet



ADVARSEL: Før du gjør noe arbeid inne i datamaskinen, må du lese sikkerhetsinformasjonen som fulgte med datamaskinen og følge trinnene i [Før du gjør noe arbeid inne i datamaskinen](#). Etter at du har gjort noe arbeid inne i datamaskinen, skal du følge instruksjonene i [Etter at du har gjort noe arbeid inne i datamaskinen](#). Se mer informasjon om gode arbeidsvaner på hjemmesiden for overholdelse av forskrifter på www.dell.com/regulatory_compliance.


Fremgangsmåte


- 1 Juster skruehullene på batteriet etter skruehullene på håndleddstøtten.
- 2 Fest teipen som fester høyttalerkabelen til batteriet.
- 3 Skru inn skruene som fester batteriet til håndleddstøtten.
- 4 Koble batterikabelen til hovedkortet.


Etter jobben

Sett på [bunndekselet](#).

Fjerne SSD-stasjonen

 **ADVARSEL:** Før du gjør noe arbeid inne i datamaskinen, må du lese sikkerhetsinformasjonen som fulgte med datamaskinen og følge trinnene i [Før du gjør noe arbeid inne i datamaskinen](#). Etter at du har gjort noe arbeid inne i datamaskinen, skal du følge instruksjonene i [Etter at du har gjort noe arbeid inne i datamaskinen](#). Se mer informasjon om gode arbeidsvaner på hjemmesiden for overholdelse av forskrifter på www.dell.com/regulatory_compliance.

 **FORSIKTIG:** SSD-er er skjøre. Vær forsiktig når du håndterer harddisken.

 **FORSIKTIG:** For å unngå tap av data må du ikke ta ut SSD mens datamaskinen er slått på eller i hvilemodus.

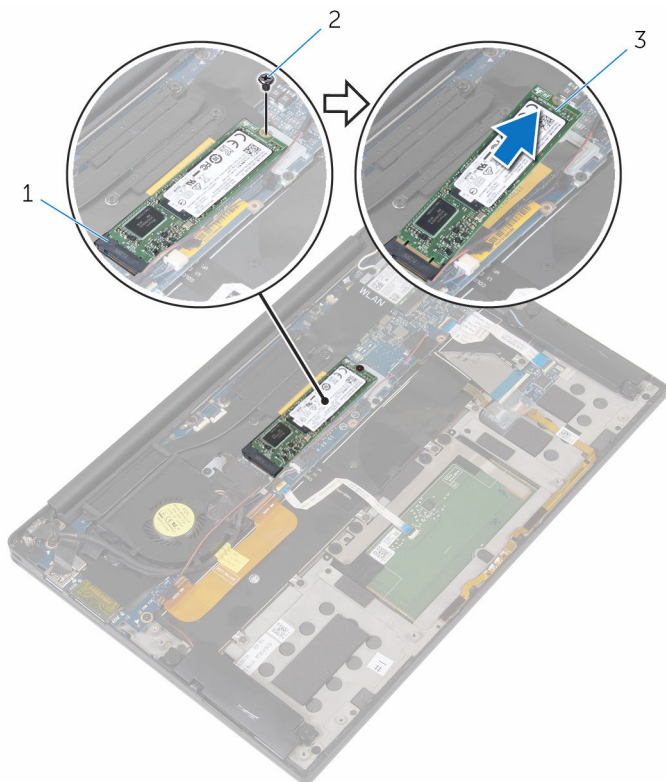
Før jobben

- 1 Ta av [bunndekslet](#).
- 2 Ta ut [batteriet](#)

Fremgangsmåte

- 1 Skru ut skruene som fester SSD-disken til hovedkortet.

2 Skyv SSD-disken, og ta den ut av SSD-disksporet.





1 SSD-harddiskspor

2 skrue

3 SSD-disk

Sette inn SSD-stasjonen

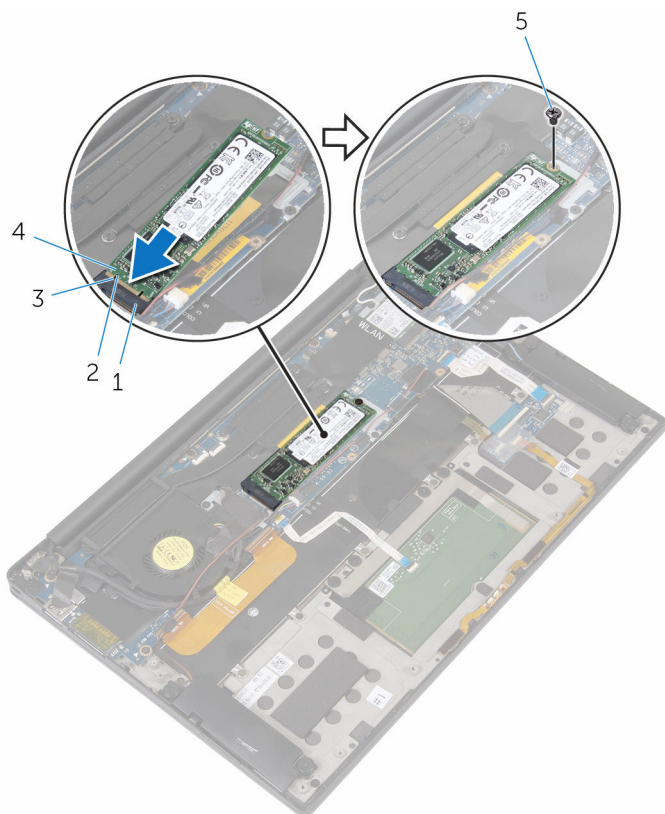
 **ADVARSEL:** Før du gjør noe arbeid inne i datamaskinen, må du lese sikkerhetsinformasjonen som fulgte med datamaskinen og følge trinnene i [Før du gjør noe arbeid inne i datamaskinen](#). Etter at du har gjort noe arbeid inne i datamaskinen, skal du følge instruksjonene i [Etter at du har gjort noe arbeid inne i datamaskinen](#). Se mer informasjon om gode arbeidsvaner på hjemmesiden for overholdelse av forskrifter på www.dell.com/regulatory_compliance.

 **FORSIKTIG:** SSD-er er skjøre. Vær forsiktig når du håndterer harddisken.

Fremgangsmåte

- 1 Juster hakket på SSD-disken etter tappene i SSD-disksporet.
- 2 Skyv SSD-disken i en vinkel inn i SSD-disksporet.

- 3** Trykk den andre enden av SSD-disken ned, og skru inn skruen som fester SSD-disken til hovedkortet.



1 SSD-harddiskspor

3 hakk

5 skru

2 tapp

4 SSD-disk

Etter jobben

- 1 Sett inn [batteriet](#).
- 2 Sett på [bunndekselet](#).

Ta ut trådløskortet



ADVARSEL: Før du gjør noe arbeid inne i datamaskinen, må du lese sikkerhetsinformasjonen som fulgte med datamaskinen og følge trinnene i [Før du gjør noe arbeid inne i datamaskinen](#). Etter at du har gjort noe arbeid inne i datamaskinen, skal du følge instruksjonene i [Etter at du har gjort noe arbeid inne i datamaskinen](#). Se mer informasjon om gode arbeidsvaner på hjemmesiden for overholdelse av forskrifter på www.dell.com/regulatory_compliance.

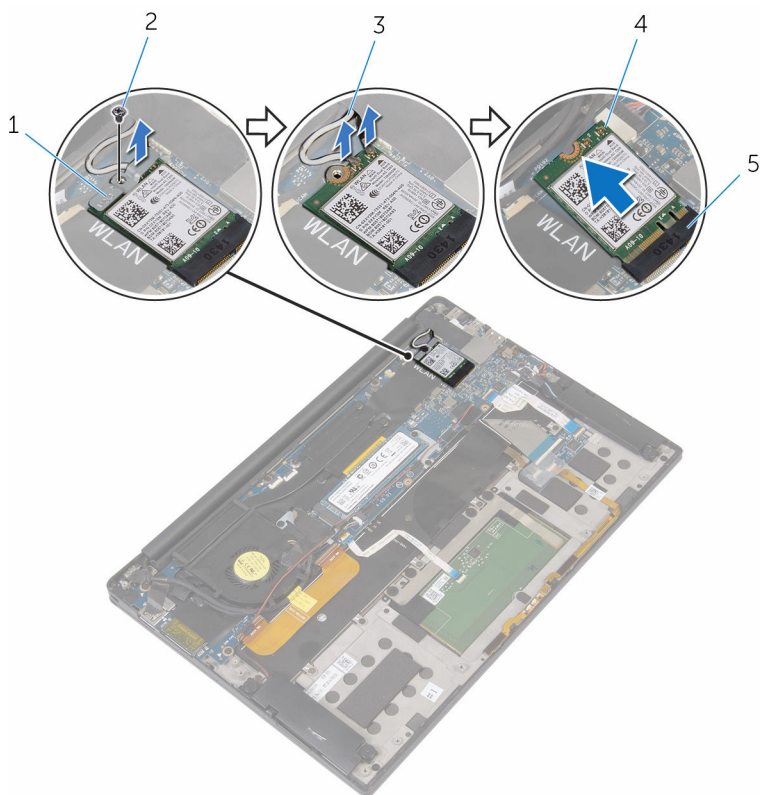
Før jobben

- 1 Ta av [bunndekslet](#).
- 2 Ta ut [batteriet](#)

Fremgangsmåte

- 1 Skru ut skruen som fester braketten til trådløskortet til hovedkortet.
- 2 Løft braketten til trådløskortet av trådløskortet.
- 3 Koble kablene til trådløskortet fra trådløskortet.


4 Skyv trådløskortet ut av sporet til trådløskortet.



- 1 brakett til trådløskortet
- 3 antennekabler (2)
- 5 trådløskortspor

- 2 skrue
- 4 trådløskort

Sette inn trådløskortet

 **ADVARSEL:** Før du gjør noe arbeid inne i datamaskinen, må du lese sikkerhetsinformasjonen som fulgte med datamaskinen og følge trinnene i [Før du gjør noe arbeid inne i datamaskinen](#). Etter at du har gjort noe arbeid inne i datamaskinen, skal du følge instruksjonene i [Etter at du har gjort noe arbeid inne i datamaskinen](#). Se mer informasjon om gode arbeidsvaner på hjemmesiden for overholdelse av forskrifter på www.dell.com/regulatory_compliance.

Fremgangsmåte

- 1 Juster hakkene på trådløskortet etter tappene på sporet til trådløskortet.

 **FORSIKTIG:** For å unngå skader på trådløskortet må du aldri legge kabler under trådløskortet.

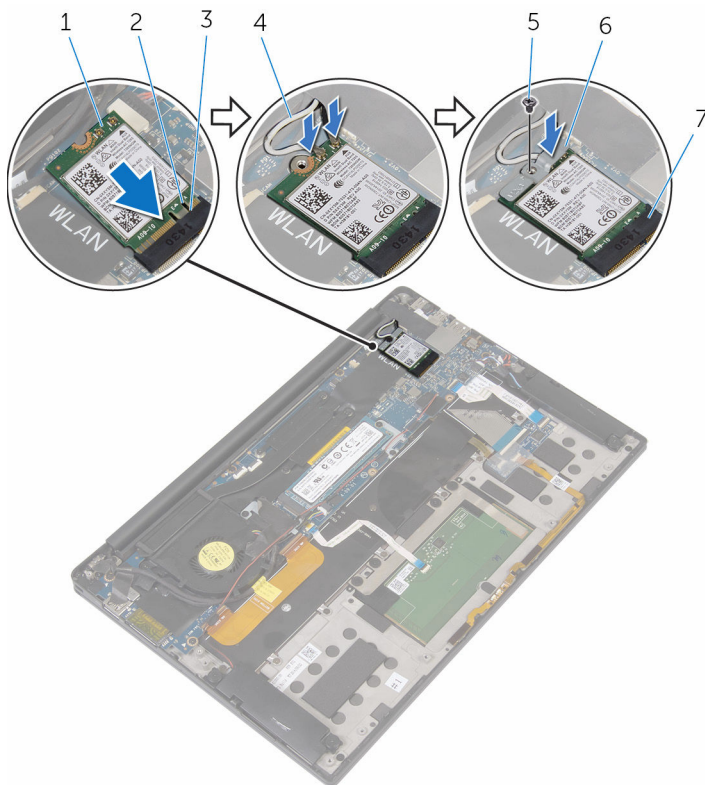
- 2 Skyv trådløskortet ned i sporet til trådløskortet i en vinkel.
- 3 Koble antennekablene til det trådløskortet.

Tabellen nedenfor viser fargeplanen for antennekablene til trådløskortet datamaskinen støtter.

Kontakter på det trådløskortet	Farge antennekabel
Hoved (hvit trekant)	Hvit
Hjelpekontakt (svart trekant)	Svart

- 4 Trykk ned andre enden av trådløskortet.
- 5 Plasser den braketten til trådløskort på trådløskortet.

6 Skru inn skruen som fester braketten til trådløskortet til hovedkortet.



1 trådløskort

3 tapp

5 skrue

7 trådløskortspor

2 hakk

4 antennekabler (2)

6 brakett til trådløskortet

Etter jobben

1 Sett inn [batteriet](#).

2 Sett på [bunndekselet](#).

Ta av høyttalerne



ADVARSEL: Før du gjør noe arbeid inne i datamaskinen, må du lese sikkerhetsinformasjonen som fulgte med datamaskinen og følge trinnene i [Før du gjør noe arbeid inne i datamaskinen](#). Etter at du har gjort noe arbeid inne i datamaskinen, skal du følge instruksjonene i [Etter at du har gjort noe arbeid inne i datamaskinen](#). Se mer informasjon om gode arbeidsvaner på hjemmesiden for overholdelse av forskrifter på www.dell.com/regulatory_compliance.

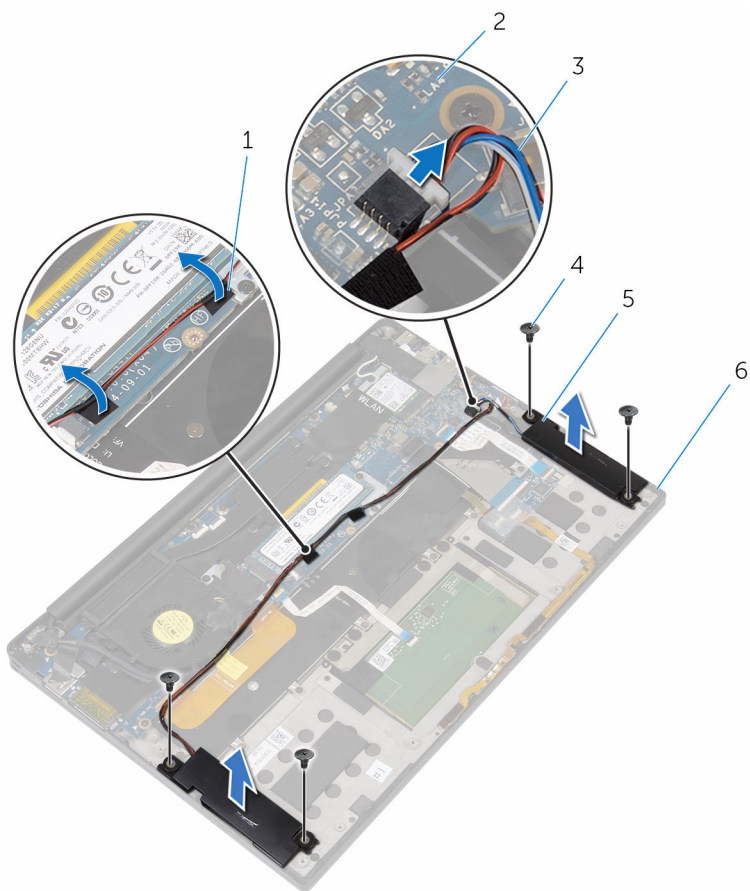
Før jobben

- 1 Ta av [bunndekslet](#).
- 2 Ta ut [batteriet](#)

Fremgangsmåte

- 1 Koble høyttalerkabelen fra hovedkortet.
- 2 Skru ut skruene som fester høyttalerne til håndleddstøtten.
- 3 Noter deg hvordan høyttalerkabelen er lagt, og fjern teipen som fester høyttalerkabelen til hovedkortet.

4 Løft høyttalerne sammen med kablen av håndledsstøtten.



1 teip (2)

3 høyttalerkabel

5 høyttalere (2)

2 hovedkort

4 skruer (4)

6 håndledsstøtte

Sette inn høyttalerne



ADVARSEL: Før du gjør noe arbeid inne i datamaskinen, må du lese sikkerhetsinformasjonen som fulgte med datamaskinen og følge trinnene i [Før du gjør noe arbeid inne i datamaskinen](#). Etter at du har gjort noe arbeid inne i datamaskinen, skal du følge instruksjonene i [Etter at du har gjort noe arbeid inne i datamaskinen](#). Se mer informasjon om gode arbeidsvaner på hjemmesiden for overholdelse av forskrifter på www.dell.com/regulatory_compliance.

Fremgangsmåte

- 1 Bruk justeringspinnene på håndleddstøtten til å plassere høyttalerne håndleddstøtten.
- 2 Skru inn skruene som fester høyttalerne til håndleddstøtten.
- 3 Før høyttalerkabelen på hovedkortet, og fest teipen til hovedkortet.
- 4 Koble høyttalerkabelen til hovedkortet.

Etter jobben

- 1 Sett inn [batteriet](#).
- 2 Sett på [bunndekselet](#).

Ta ut klokkebatteriet



ADVARSEL: Før du gjør noe arbeid inne i datamaskinen, må du lese sikkerhetsinformasjonen som fulgte med datamaskinen og følge trinnene i [Før du gjør noe arbeid inne i datamaskinen](#). Etter at du har gjort noe arbeid inne i datamaskinen, skal du følge instruksjonene i [Etter at du har gjort noe arbeid inne i datamaskinen](#). Se mer informasjon om gode arbeidsvaner på hjemmesiden for overholdelse av forskrifter på www.dell.com/regulatory_compliance.



FORSIKTIG: Når du tar ut klokkebatteriet, blir BIOS-innstillingene tilbakestilt til standardverdiene. Det anbefales at du noterer ned BIOS-innstillingene før du tar ut klokkebatteriet.

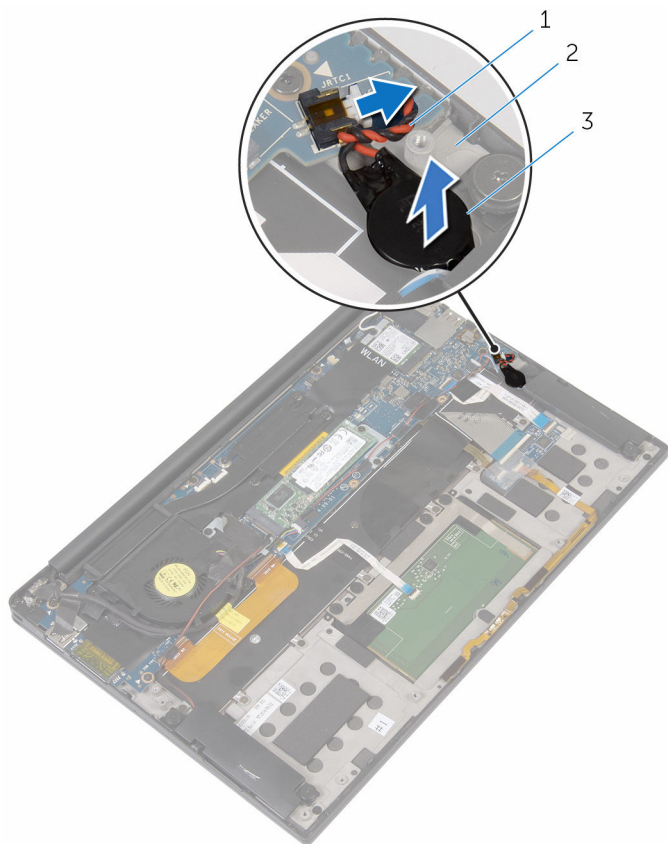
Før jobben

- 1 Ta av [bunndekslet](#).
- 2 Ta ut [batteriet](#)

Fremgangsmåte

- 1 Koble kabelen til klokkebatteriet fra hovedkortet.

- 2 Merk deg plasseringen av klokkebatteriet, og lirk det ut av håndleddstøtten.



- 1 klokkebatterikabel
3 klokkebatteri

- 2 håndleddstøtte

Sette inn klokkebatteriet



ADVARSEL: Før du gjør noe arbeid inne i datamaskinen, må du lese sikkerhetsinformasjonen som fulgte med datamaskinen og følge trinnene i [Før du gjør noe arbeid inne i datamaskinen](#). Etter at du har gjort noe arbeid inne i datamaskinen, skal du følge instruksjonene i [Etter at du har gjort noe arbeid inne i datamaskinen](#). Se mer informasjon om gode arbeidsvaner på hjemmesiden for overholdelse av forskrifter på www.dell.com/regulatory_compliance.

Fremgangsmåte

- 1 Fest klokkebatteriet til håndledsstøtten.
- 2 Koble kabelen til klokkebatteriet til hovedkortet.

Etter jobben

- 1 Sett inn [batteriet](#).
- 2 Sett på [bunndekselet](#).

Ta av varmeavlederen



ADVARSEL: Før du gjør noe arbeid inne i datamaskinen, må du lese sikkerhetsinformasjonen som fulgte med datamaskinen og følge trinnene i [Før du gjør noe arbeid inne i datamaskinen](#). Etter at du har gjort noe arbeid inne i datamaskinen, skal du følge instruksjonene i [Etter at du har gjort noe arbeid inne i datamaskinen](#). Se mer informasjon om gode arbeidsvaner på hjemmesiden for overholdelse av forskrifter på www.dell.com/regulatory_compliance.



ADVARSEL: Varmeavlederheten kan bli svært varm under normal drift. La varmeavlederen bli kald nok før du tar på den.



FORSIKTIG: For å sikre maksimal avkjøling av prosessoren må du ikke berøre varmeoverføringsområdene på varmeavlederen. Olje fra huden din kan redusere varmeoverføringsegenskapene til kjølepastaen.

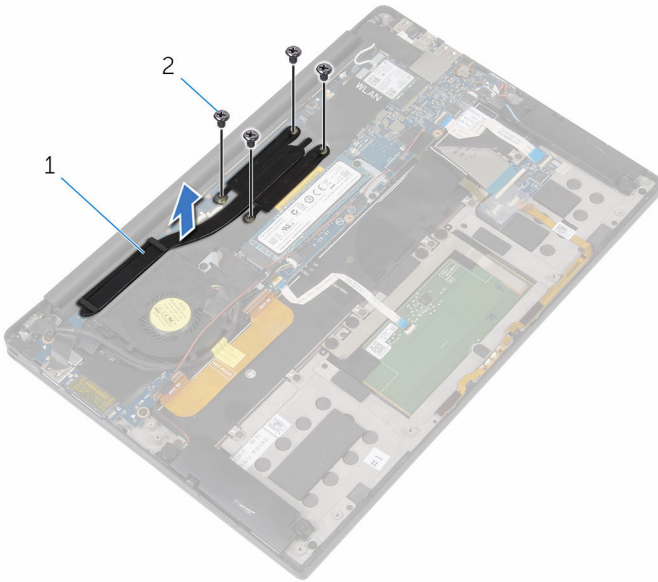
Før jobben

- 1 Ta av [bunndekslet](#).
- 2 Ta ut [batteriet](#)

Fremgangsmåte

- 1 Fjern i rekkefølge (angitt på varmeavlederen) skruene som fester varmeavlederen til hovedkortet.


2 Løft varmeavlederen vekk fra hovedkortet.





1 varmeavleder

2 skruer (4)

Sette inn varmeavlederen

 **ADVARSEL:** Før du gjør noe arbeid inne i datamaskinen, må du lese sikkerhetsinformasjonen som fulgte med datamaskinen og følge trinnene i [Før du gjør noe arbeid inne i datamaskinen](#). Etter at du har gjort noe arbeid inne i datamaskinen, skal du følge instruksjonene i [Etter at du har gjort noe arbeid inne i datamaskinen](#). Se mer informasjon om gode arbeidsvaner på hjemmesiden for overholdelse av forskrifter på www.dell.com/regulatory_compliance.

 **FORSIKTIG:** Feil justering av varmeavlederen kan forårsake skade på hovedkortet og prosessoren.

 **MERK:** Det opprinnelige smørefettet kan brukes på nytt hvis det opprinnelige hovedkortet og varmeavlederen installeres på nytt sammen. Hvis hovedkortet eller varmeavlederen skiftes ut, skal den termiske puten som følger med settet, brukes for å sikre at det oppnås termisk konduktivitet.

Fremgangsmåte

- 1 Juster skruehullene på varmeavlederen etter skruehullene på hovedkortet.
- 2 Skru inn skruene som fester varmeavlederen til hovedkortet.

Etter jobben

- 1 Sett inn [batteriet](#).
- 2 Sett på [bunndekselet](#).

Ta ut kabelen til batteristatuslampen



ADVARSEL: Før du gjør noe arbeid inne i datamaskinen, må du lese sikkerhetsinformasjonen som fulgte med datamaskinen og følge trinnene i [Før du gjør noe arbeid inne i datamaskinen](#). Etter at du har gjort noe arbeid inne i datamaskinen, skal du følge instruksjonene i [Etter at du har gjort noe arbeid inne i datamaskinen](#). Se mer informasjon om gode arbeidsvaner på hjemmesiden for overholdelse av forskrifter på www.dell.com/regulatory_compliance.

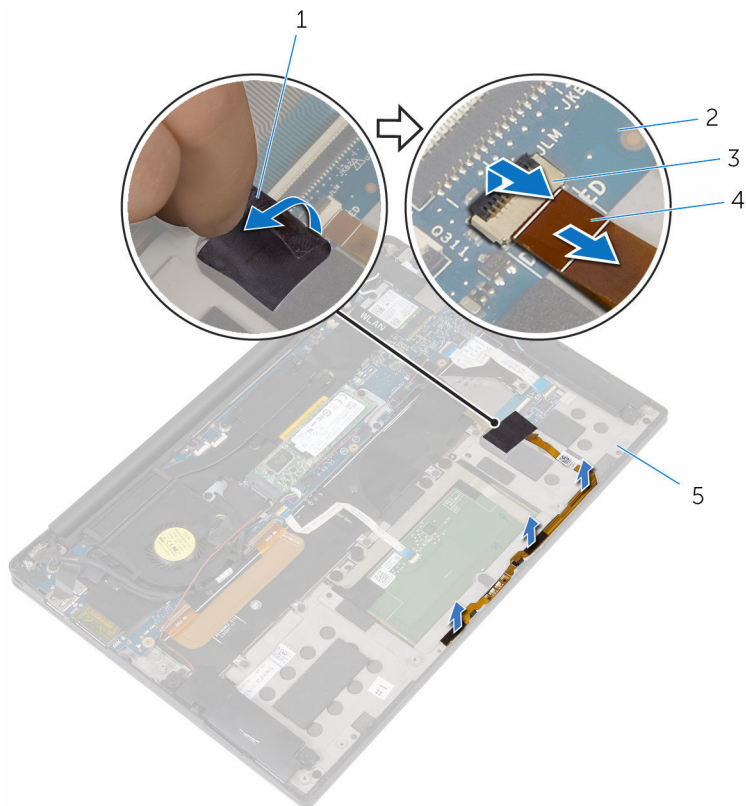
Før jobben

- 1 Ta av [bunndekslet](#).
- 2 Ta ut [batteriet](#)

Fremgangsmåte

- 1 Fjern teipen som fester kabelen til batteristatuslampen til tastaturkontrollkortet.
- 2 Løft låsen, og koble fra kabelen til batteristatuslampen fra tastaturkontrollkortet.

- 3** Legg merke til føringen av kabelen til batteristatuslampen, og trekk kabelen av håndleddstøtten.



1 teip

3 lås

5 håndleddstøtte

2 tastaturkontrollkort

4 kabel til
batteristatuslampen

Sette inn kabelen til batteristatuslampen



ADVARSEL: Før du gjør noe arbeid inne i datamaskinen, må du lese sikkerhetsinformasjonen som fulgte med datamaskinen og følge trinnene i [Før du gjør noe arbeid inne i datamaskinen](#). Etter at du har gjort noe arbeid inne i datamaskinen, skal du følge instruksjonene i [Etter at du har gjort noe arbeid inne i datamaskinen](#). Se mer informasjon om gode arbeidsvaner på hjemmesiden for overholdelse av forskrifter på www.dell.com/regulatory_compliance.

Fremgangsmåte

- 1 Fest kabelen til batteristatuslampen til håndleddstøtten.
- 2 Før kabelen til batteristatuslampen, og fest den til håndleddstøtten.
- 3 Skyv kabelen til batteristatuslampen inn i batteristatuslampekontakten, og trykk ned på låsen for å feste kabelen.
- 4 Fest teipen som fester kabelen til batteristatuslampen til tastaturkontrollkortet.

Etter jobben

- 1 Sett inn [batteriet](#).
- 2 Sett på [bunndekselet](#).

Fjerne styreplaten



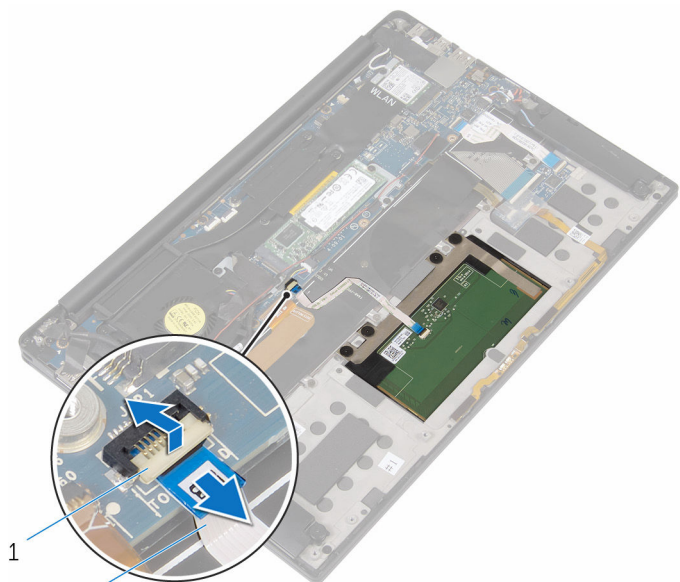
ADVARSEL: Før du gjør noe arbeid inne i datamaskinen, må du lese sikkerhetsinformasjonen som fulgte med datamaskinen og følge trinnene i [Før du gjør noe arbeid inne i datamaskinen](#). Etter at du har gjort noe arbeid inne i datamaskinen, skal du følge instruksjonene i [Etter at du har gjort noe arbeid inne i datamaskinen](#). Se mer informasjon om gode arbeidsvaner på hjemmesiden for overholdelse av forskrifter på www.dell.com/regulatory_compliance.

Før jobben

- 1 Ta av [bunndekslet](#).
- 2 Ta ut [batteriet](#)

Fremgangsmåte

- 1 Løft opp låsen, og koble styreplatekabelen fra hovedkortet.



1

2

1 lås

2 styreplatekabel

- 2 Trekk styreplatekabelen av tastaturet og håndleddsstøtten.
- 3 Skru ut skruene som fester styreplaten til håndleddsstøtten.

Sette på styreplaten



ADVARSEL: Før du gjør noe arbeid inne i datamaskinen, må du lese sikkerhetsinformasjonen som fulgte med datamaskinen og følge trinnene i [Før du gjør noe arbeid inne i datamaskinen](#). Etter at du har gjort noe arbeid inne i datamaskinen, skal du følge instruksjonene i [Etter at du har gjort noe arbeid inne i datamaskinen](#). Se mer informasjon om gode arbeidsvaner på hjemmesiden for overholdelse av forskrifter på www.dell.com/regulatory_compliance.

Fremgangsmåte

- 1 Juster skruehullene på styreplaten etter skruehullene på håndleddstøtten.
- 2 Sett inn skruene som fester styreplaten til håndleddstøtten.
- 3 Skyv styreplatekabelen inn i hovedkortet, og trykk ned låsen for å feste kabelen.
- 4 Før styreplatekabelen, og fest kabelen til håndleddstøtten og tastaturet.

Etter jobben

- 1 Sett inn [batteriet](#).
- 2 Sett på [bunndekselet](#).

Fjerne I/U-kortkabelen



ADVARSEL: Før du gjør noe arbeid inne i datamaskinen, må du lese sikkerhetsinformasjonen som fulgte med datamaskinen og følge trinnene i [Før du gjør noe arbeid inne i datamaskinen](#). Etter at du har gjort noe arbeid inne i datamaskinen, skal du følge instruksjonene i [Etter at du har gjort noe arbeid inne i datamaskinen](#). Se mer informasjon om gode arbeidsvaner på hjemmesiden for overholdelse av forskrifter på www.dell.com/regulatory_compliance.

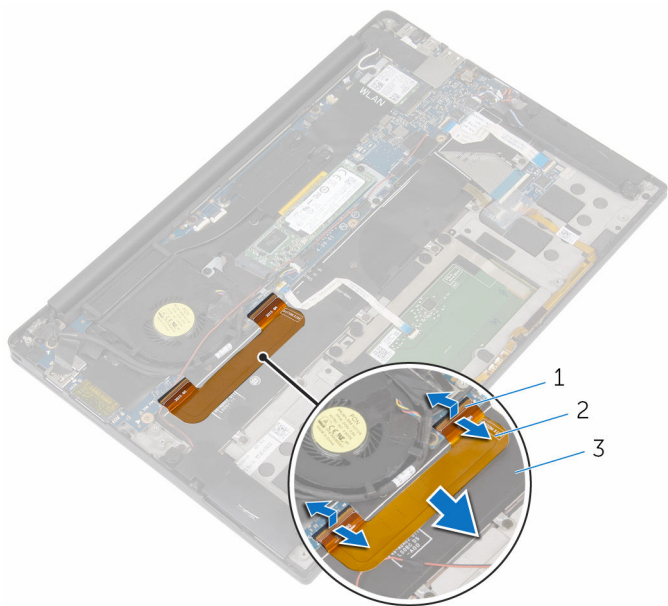
Før jobben

- 1 Ta av [bunndekslet](#).
- 2 Ta ut [batteriet](#)

Fremgangsmåte

- 1 Løft låsene og koble I/U-kortkabelen fra hovedkortet og I/U-kortet.

2 Merk av I/U-kortets kabelføring, og trekk kabelen av tastaturet.



1 låser (2)
3 tastatur

2 I/U-kortkabel

Sette inn I/U-kortkabelen



ADVARSEL: Før du gjør noe arbeid inne i datamaskinen, må du lese sikkerhetsinformasjonen som fulgte med datamaskinen og følge trinnene i [Før du gjør noe arbeid inne i datamaskinen](#). Etter at du har gjort noe arbeid inne i datamaskinen, skal du følge instruksjonene i [Etter at du har gjort noe arbeid inne i datamaskinen](#). Se mer informasjon om gode arbeidsvaner på hjemmesiden for overholdelse av forskrifter på www.dell.com/regulatory_compliance.

Fremgangsmåte

- 1 Skyv I/U-kortkabelen inn i kontakten på hovedkortet og I/U-kortet, og trykk ned på låsene for å feste kabelen.
- 2 Fest kabelen til I/U-kortet til tastaturet.

Etter jobben

- 1 Sett inn [batteriet](#).
- 2 Sett på [bunndekselet](#).

Ta ut I/U-kortet



ADVARSEL: Før du gjør noe arbeid inne i datamaskinen, må du lese sikkerhetsinformasjonen som fulgte med datamaskinen og følge trinnene i [Før du gjør noe arbeid inne i datamaskinen](#). Etter at du har gjort noe arbeid inne i datamaskinen, skal du følge instruksjonene i [Etter at du har gjort noe arbeid inne i datamaskinen](#). Se mer informasjon om gode arbeidsvaner på hjemmesiden for overholdelse av forskrifter på www.dell.com/regulatory_compliance.

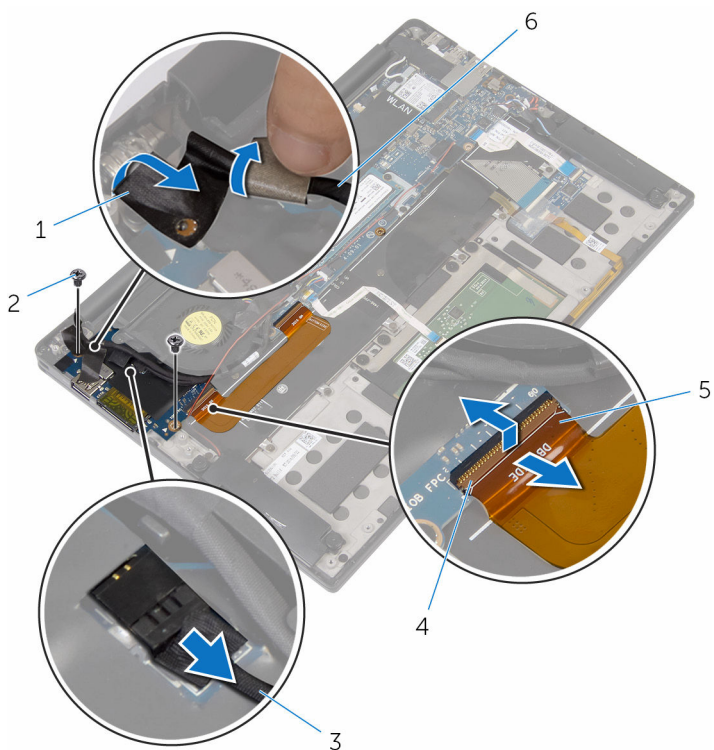
Før jobben

- 1 Ta av [bunndekslet](#).
- 2 Ta ut [batteriet](#)

Fremgangsmåte

- 1 Skru inn igjen skruene som fester I/U-kortet til håndleddstøtten.
- 2 Fjern teipen som fester skjermkabelen til hovedkortet
- 3 Koble kabelen til mediekortleseren fra hovedkortet.

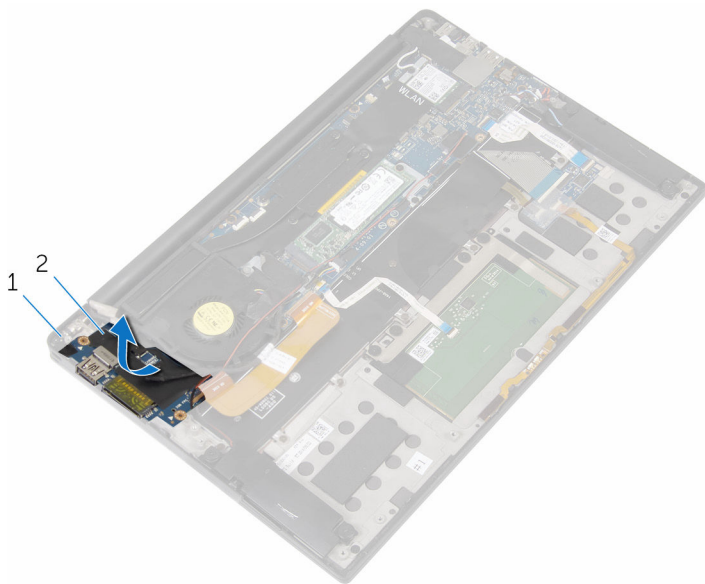
4 Løft sperrelåsen, og koble fra I/U-kortkabelen fra I/U-kortet.



- 1 teip
- 3 kabel til mediekortleser
- 5 I/U-kortkabel

- 2 skruer (2)
- 4 lås
- 6 skjermkabel

- 5 Begynn med den ytre kanten, skyv I/U-kortet fra under viften, og ta det ut av håndleddstøtten.



1 håndleddstøtte

2 I/U-kort

Sette inn I/U-kortet



ADVARSEL: Før du gjør noe arbeid inne i datamaskinen, må du lese sikkerhetsinformasjonen som fulgte med datamaskinen og følge trinnene i [Før du gjør noe arbeid inne i datamaskinen](#). Etter at du har gjort noe arbeid inne i datamaskinen, skal du følge instruksjonene i [Etter at du har gjort noe arbeid inne i datamaskinen](#). Se mer informasjon om gode arbeidsvaner på hjemmesiden for overholdelse av forskrifter på www.dell.com/regulatory_compliance.

Fremgangsmåte

- 1 Skyv I/U-kortet under viften, og juster skruehullene på I/U-kortet etter skruehullene på håndleddstøtten.
- 2 Juster skruehullet på skjermkabelen etter skruehullet på I/U-kortet.
- 3 Skru inn skruene som fester I/U-kortet til håndleddstøtten.
- 4 Skyv I/U-kortkabelen inn i I/U-kortet, og trykk ned på låsen for å feste kabelen.
- 5 Koble kabelen til mediekortleseren til I/U-kortet.
- 6 Fest teipen som fester skjermkabelen til I/U-kortet.

Etter jobben

- 1 Sett inn [batteriet](#).
- 2 Sett på [bunndekselet](#).

Fjerne tastaturkontrollkortet



ADVARSEL: Før du gjør noe arbeid inne i datamaskinen, må du lese sikkerhetsinformasjonen som fulgte med datamaskinen og følge trinnene i [Før du gjør noe arbeid inne i datamaskinen](#). Etter at du har gjort noe arbeid inne i datamaskinen, skal du følge instruksjonene i [Etter at du har gjort noe arbeid inne i datamaskinen](#). Se mer informasjon om gode arbeidsvaner på hjemmesiden for overholdelse av forskrifter på www.dell.com/regulatory_compliance.

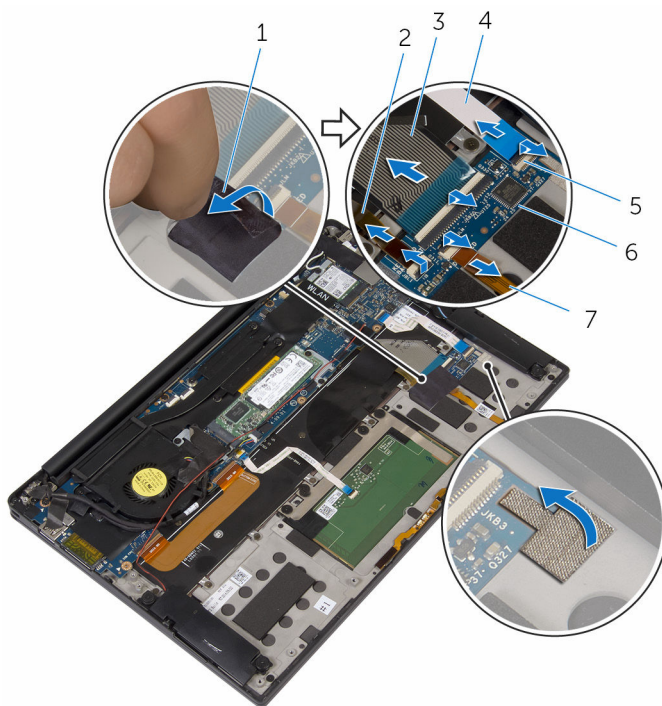
Før jobben

- 1 Ta av [bunndekslet](#).
- 2 Ta ut [batteriet](#)

Fremgangsmåte

- 1 Fjern teipen som fester kabelen til batteristatuslampen til tastaturkontrollkortet.
- 2 Fjern teipen som fester tastaturkontrollkortet til håndledstøtten.

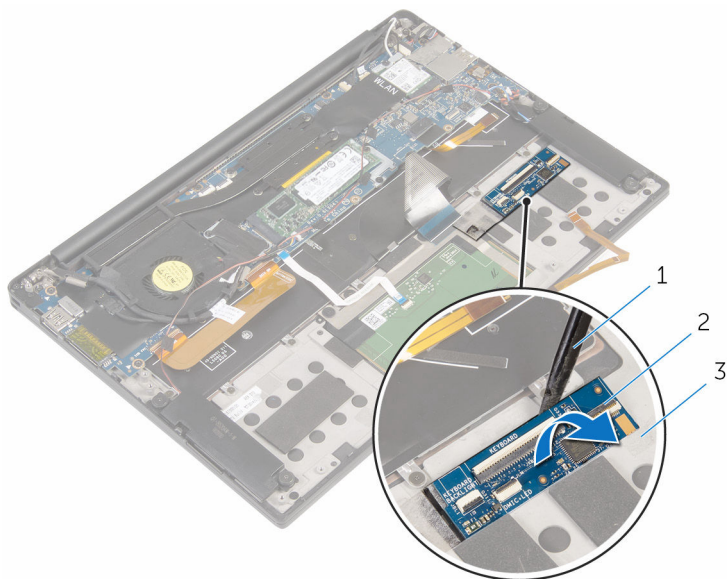
- 3** Løft låsene og koble fra kabelen til tastaturets bakgrunnslys, tastaturkabelen, kabelen til tastaturkontrollkortet og kabelen til batteristatuslampen fra tastaturkontrollkortet.



- | | | | |
|---|-------------------------------|---|--------------------------------|
| 1 | teip (2) | 2 | tastaturlyskabel |
| 3 | tastaturkabel | 4 | kabel til tastaturkontrollkort |
| 5 | låser (4) | 6 | tastaturkontrollkort |
| 7 | kabel til batteristatuslampen | | |

- 4** Merk deg plasseringen av tastaturkontrollkortet på håndledsstøtten.

5 Bruk en plastspiss til å lirke tastaturkontrollkortet av håndleddstøtten.



1 plastspiss

2 tastaturkontrollkort

3 håndleddstøtte

Sette inn tastaturkontrollkortet



ADVARSEL: Før du gjør noe arbeid inne i datamaskinen, må du lese sikkerhetsinformasjonen som fulgte med datamaskinen og følge trinnene i [Før du gjør noe arbeid inne i datamaskinen](#). Etter at du har gjort noe arbeid inne i datamaskinen, skal du følge instruksjonene i [Etter at du har gjort noe arbeid inne i datamaskinen](#). Se mer informasjon om gode arbeidsvaner på hjemmesiden for overholdelse av forskrifter på www.dell.com/regulatory_compliance.

Fremgangsmåte

- 1 Fest tastaturkontrollkortet til håndleddstøtten.
- 2 Skyv kabelen til tastaturets bakgrunnslys, tastaturkabelen, kabelen til tastaturkontrollkortet og kabelen til batteristatuslampen i tastaturkontrollkortet, og trykk ned på låsene for å feste kablene.
- 3 Fest teipen som fester tastaturkontrollkortet til håndleddstøtten.
- 4 Fest teipen som fester kabelen til batteristatuslampen til tastaturkontrollkortet.

Etter jobben

- 1 Sett inn [batteriet](#).
- 2 Sett på [bunndekselet](#).

Ta av skjermenheten



ADVARSEL: Før du gjør noe arbeid inne i datamaskinen, må du lese sikkerhetsinformasjonen som fulgte med datamaskinen og følge trinnene i [Før du gjør noe arbeid inne i datamaskinen](#). Etter at du har gjort noe arbeid inne i datamaskinen, skal du følge instruksjonene i [Etter at du har gjort noe arbeid inne i datamaskinen](#). Se mer informasjon om gode arbeidsvaner på hjemmesiden for overholdelse av forskrifter på www.dell.com/regulatory_compliance.

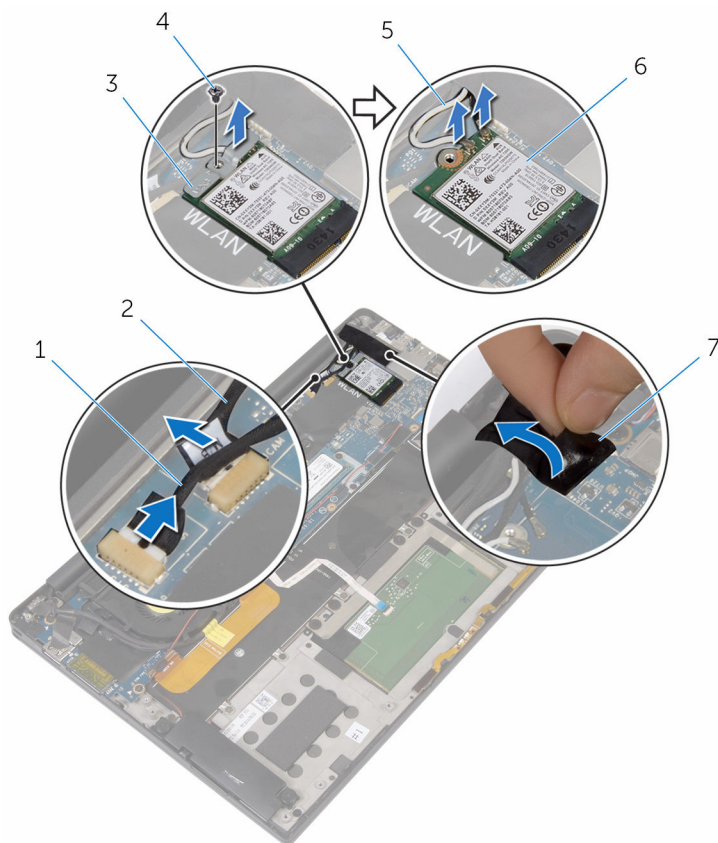
Før jobben

- 1 Ta av [bunndekslet](#).
- 2 Ta ut [batteriet](#)

Fremgangsmåte

- 1 Koble kablen fra berøringsskjermen (ekstrauststyr) og kamerakablen fra hovedkortet.
- 2 Fjern teipen som fester antennekablene til hovedkortet
- 3 Skru ut skruen som fester braketten til trådløskortet til hovedkortet.
- 4 Løft braketten til trådløskortet av trådløskortet.

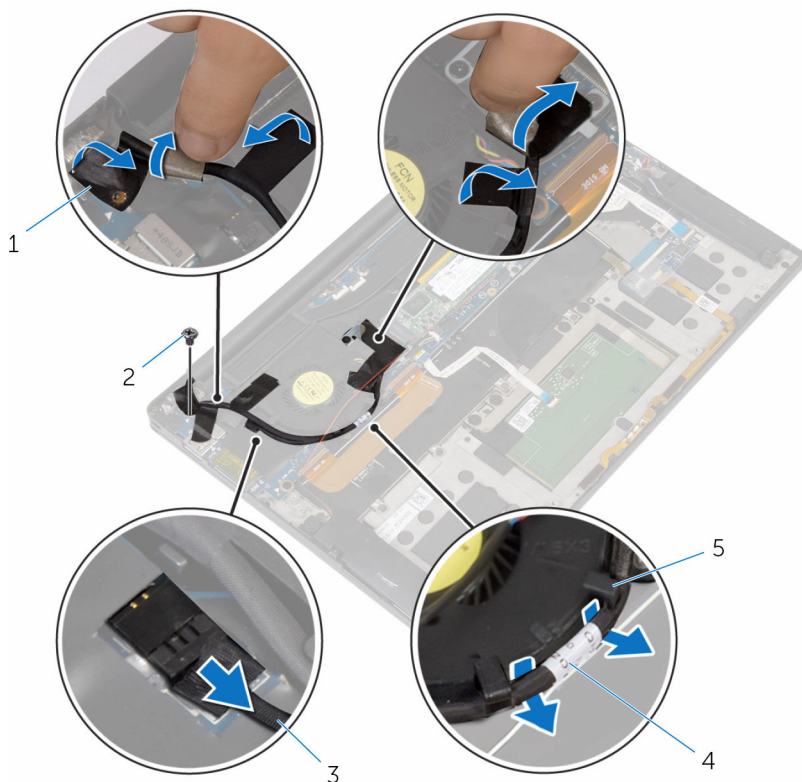
5 Koble antennekablene fra trådløskortet.



- | | | | |
|---|---------------------------------------|---|-------------|
| 1 | berøringsskjermkabel
(ekstraustyr) | 2 | kamerakabel |
| 3 | brakett til trådløskortet | 4 | skruer |
| 5 | antennekabler | 6 | trådløskort |
| 7 | teip | | |

- 6** Fjern skruen som fester skjermkabelen til I/U-kortet.
- 7** Fjern teipen som fester skjermkabelen til viften og I/U-kortet.
- 8** Koble kabelen til mediekortleseren fra hovedkortet.
- 9** Noter deg hvordan skjermkabelen er lagt, og ta kabelen ut av kabelføringen på viften.

10 Fjern teipen fra braketten til skjermkabelen.



1 teip (4)

3 kabel til mediekortleser

5 kabelføringer (2)

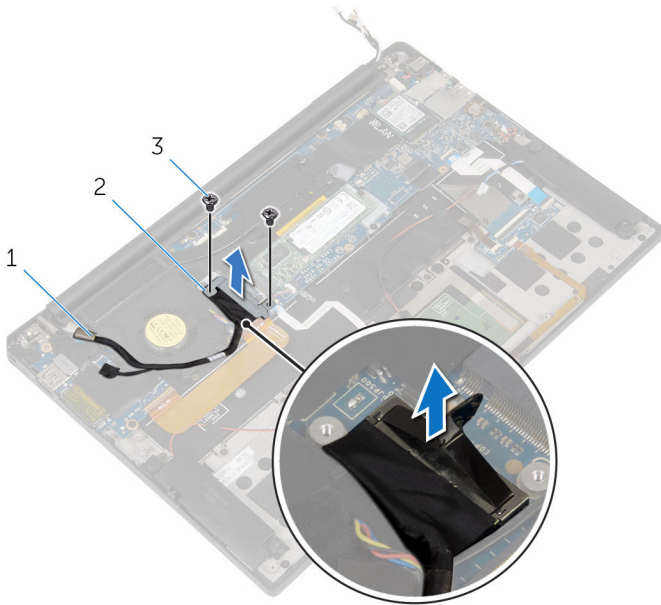
2 skrue

4 skjermkabel

11 Fjern skruene som holder skjermkabelens brakett til hovedkortet.

12 Løft skjermkabelens brakett av hovedkortet.

13 Koble skjermkabelen fra hovedkortet ved hjelp av uttrekkstappen.

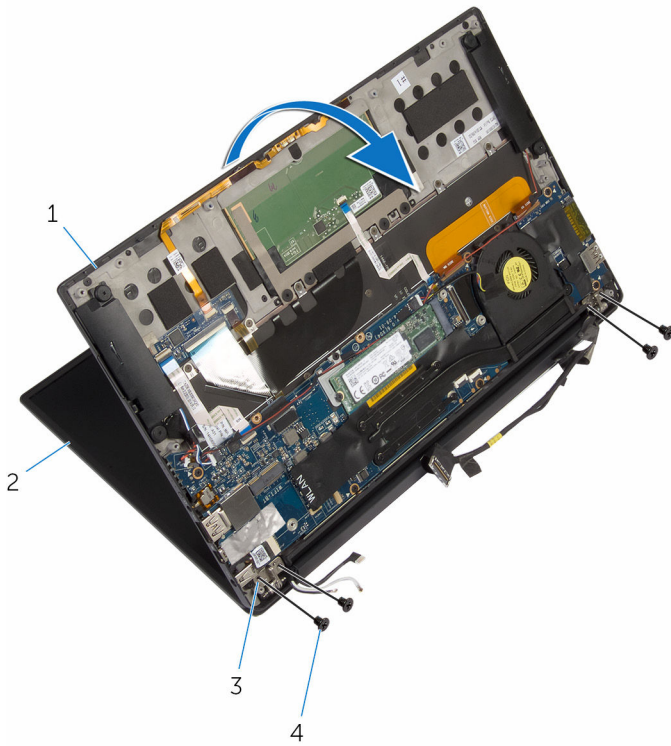


1 skjermkabel

2 brakett til skjermkabel

3 skruer (2)

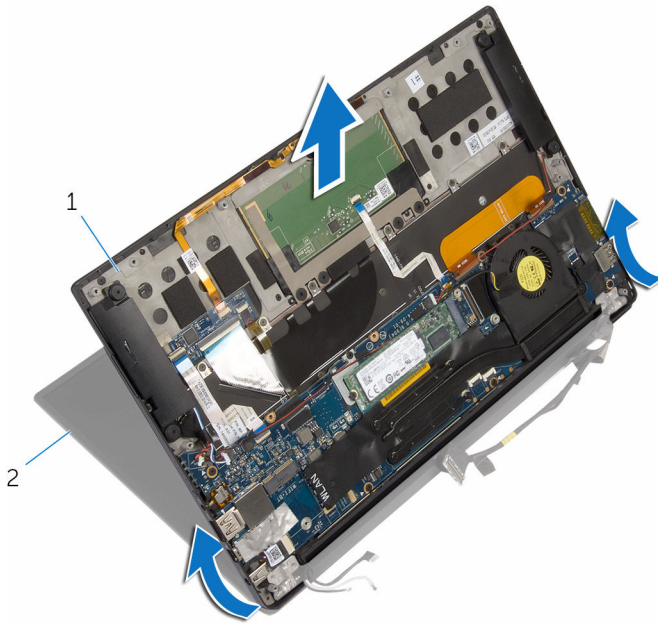
14 Åpne håndleddsstøtten og skru ut skruene som fester skjermhengslene til håndleddsstøtten.



1 håndleddsstøtte
3 skjermhengsler (2)

2 skjermenhet
4 skruer (4)

15 Skyv og fjern håndleddsstøtten fra skjermhengslene.



1 håndleddsstøtte

2 skjermenhet

Sette på skjermenheten



ADVARSEL: Før du gjør noe arbeid inne i datamaskinen, må du lese sikkerhetsinformasjonen som fulgte med datamaskinen og følge trinnene i [Før du gjør noe arbeid inne i datamaskinen](#). Etter at du har gjort noe arbeid inne i datamaskinen, skal du følge instruksjonene i [Etter at du har gjort noe arbeid inne i datamaskinen](#). Se mer informasjon om gode arbeidsvaner på hjemmesiden for overholdelse av forskrifter på www.dell.com/regulatory_compliance.

Fremgangsmåte


- 1 Skyv håndleddsstøtten under skjermhengslene og juster skrueshullene på håndleddsstøtten etter skrueshullene på skjermhengslene.
- 2 Skru inn skruene som fester håndleddsstøtten til skjermhengslene.
- 3 Lukk håndleddsstøtten.
- 4 Før skjermkabelen gjennom kabelføringene på viften.
- 5 Juster skrueshullet på skjermkabelen etter skrueshullet på I/U-kortet.
- 6 Skru inn skruen som fester skjermkabelen til I/U-kortet.
- 7 Koble kabelen til mediekortleseren til I/U-kortet.
- 8 Fest teipen som fester skjermkabelen til viften og I/U-kortet.
- 9 Koble skjermkabelen til hovedkortet.
- 10 Juster skrueshullene på braketten til skjermkabelen med skrueshullene på hovedkortet.
- 11 Skru inn skruene som fester skjermkabelens brakett til hovedkortet.
- 12 Fest teipen over skjermkabelbraketten.
- 13 Koble trådløskort-kablene til trådløskortet.
- 14 Juster skrueshullet på braketten til trådløskortet etter skrueshullet på hovedkortet.
- 15 Skru inn skruen som fester braketten til trådløskortet til hovedkortet.
- 16 Fest teipen som fester antennekablene til hovedkortet.
- 17 Koble berøringsskjermen (ekstrautstyr) og kamerakabelen til hovedkortet.


Etter jobben


- 1 Sett inn [batteriet](#).


2 Sett på [bunndekselet](#).

Fjerne hovedkortet

 **ADVARSEL:** Før du gjør noe arbeid inne i datamaskinen, må du lese sikkerhetsinformasjonen som fulgte med datamaskinen og følge trinnene i [Før du gjør noe arbeid inne i datamaskinen](#). Etter at du har gjort noe arbeid inne i datamaskinen, skal du følge instruksjonene i [Etter at du har gjort noe arbeid inne i datamaskinen](#). Se mer informasjon om gode arbeidsvaner på hjemmesiden for overholdelse av forskrifter på www.dell.com/regulatory_compliance.

 **MERK:** Datamaskinens servicemerke er lagret inne i hovedkortet. Servicemerket må legges inn i BIOS-oppsettprogrammet etter at hovedkortet er byttet ut.

 **MERK:** Når hovedkortet fjernes, fjernes alle endringer som er gjort til BIOS ved bruk av BIOS-oppsettprogrammet. Endringene må gjøres på nytt etter at hovedkortet er satt inn.

 **MERK:** Før du kobler kablene fra hovedkortet, må du merke deg plasseringen av kontaktene, slik at du kan koble riktig til igjen etter at du har skiftet ut hovedkortet.

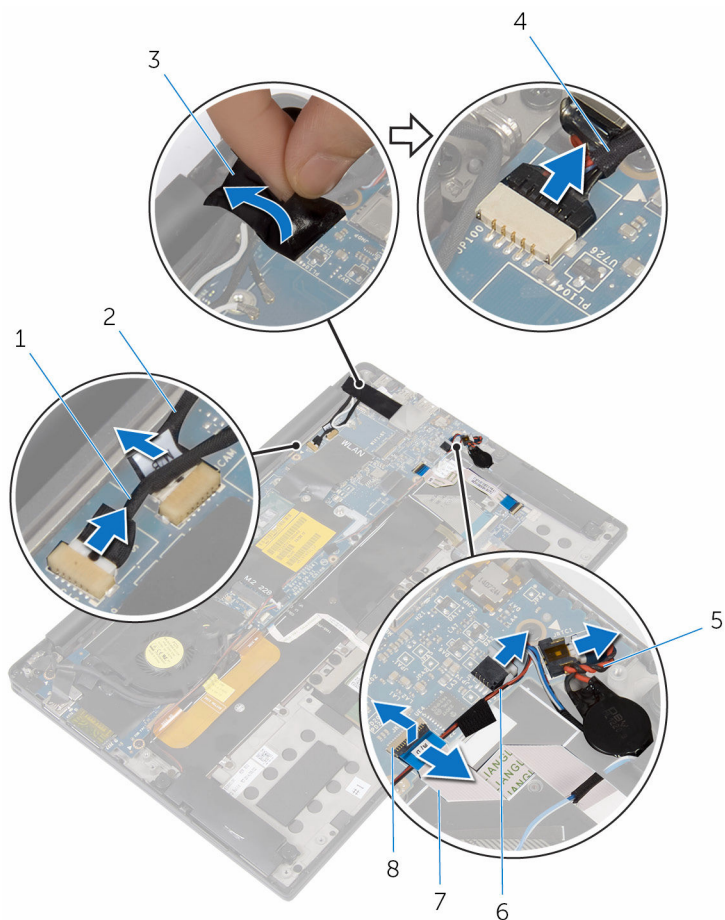
Før jobben

- 1 Ta av [bunndekslet](#).
- 2 Ta ut [batteriet](#)
- 3 Ta ut [trådløskortet](#).
- 4 Ta ut [SSD-disken](#).
- 5 Ta ut [varmeavlederen](#).

Fremgangsmåte

- 1 Fjern teipen som fester antennekablene og kabelen til strømadapterporten til hovedkortet.
- 2 Koble fra kamerakabelen, berøringsskjermkabelen (ekstrautstyr), kabelen til strømadapterporten og kabelen til klokkebatteriet fra hovedkortet.

3 Løft låsen, og koble fra kortkabelen til tastaturkontrollene fra hovedkortet.



1 berøringsskjermkabel
(ekstrautstyr)

2 kamerakabel

3 teip

4 kabel til strømadapterport

5 klokkebatterikabel

6 høyttalerkabel

7 kabel til tastaturkontrollkort

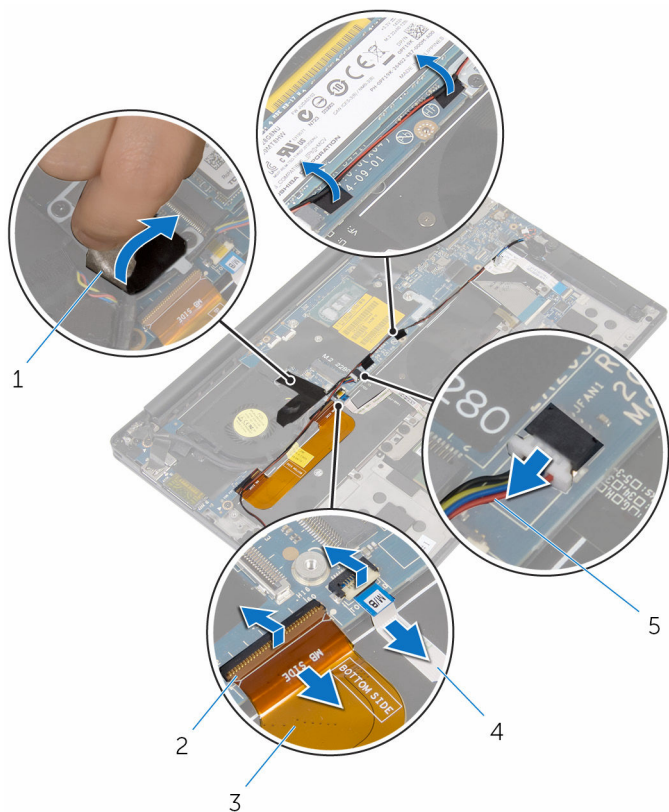
8 lås

4 Fjern teipen fra braketten til skjermkabelen.

5 Fjern teipen som fester høyttalerkabelen til hovedkortet.

6 Koble viftekabelen fra hovedkortet.

- 7** Løft låsene og koble I/U-kortkabelen og styreplatekabelen fra hovedkortet.



1 teip (3)

3 I/U-kortkabel

5 viftekabel

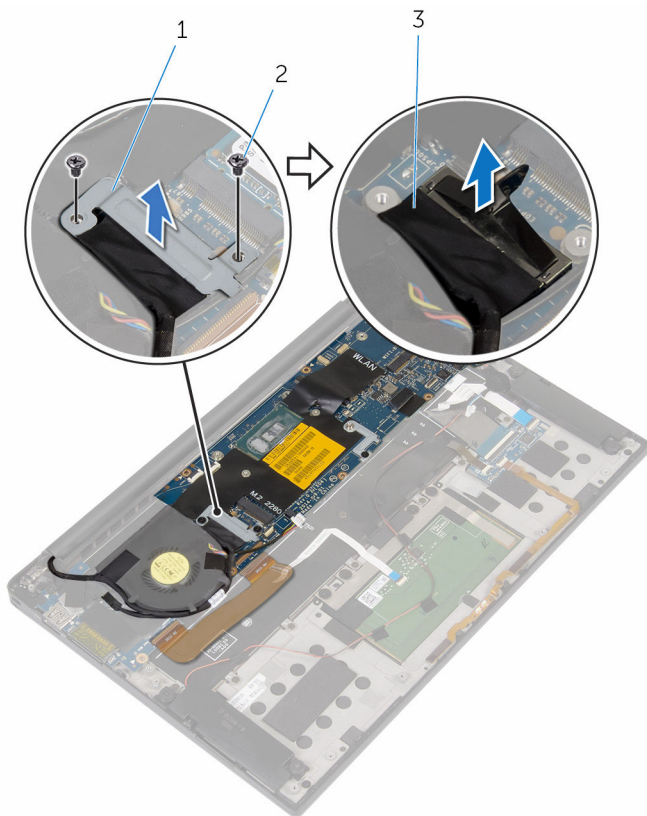
2 låser (2)

4 styreplatekabel

- 8** Fjern skruene som holder skjermkabelens brakett til hovedkortet.

- 9** Løft skjermkabelens brakett av hovedkortet.

10 Koble skjermkabelen fra hovedkortet ved hjelp av uttrekkstappen.



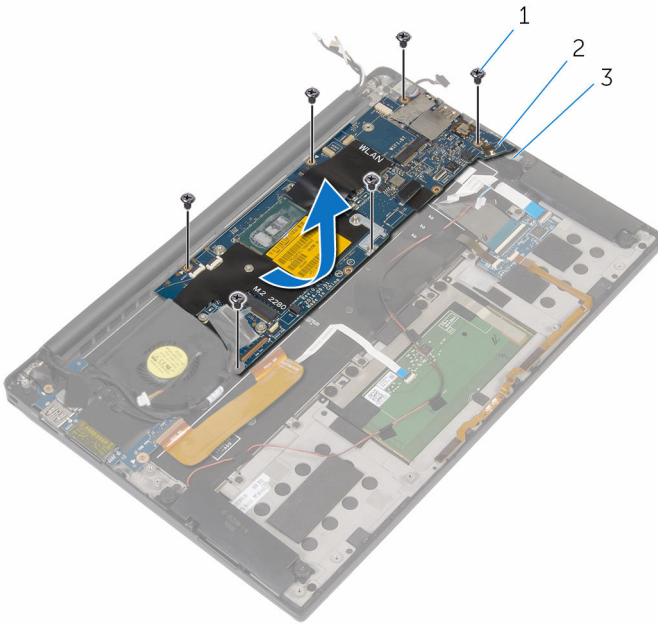
1 brakett til skjermkabel

2 skruer (2)

3 skjermkabel

11 Skru ut skruene som fester hovedkortet til håndleddstøtten.

12 Begynn med den ytre kanten, og løft hovedkortet ut av datamaskinen i en vinkel, og fjern den fra under tappene på håndleddsstøtten.




1 skruer (6)


2 hovedkort

3 håndleddsstøtte

Sette inn hovedkortet

 **ADVARSEL:** Før du gjør noe arbeid inne i datamaskinen, må du lese sikkerhetsinformasjonen som fulgte med datamaskinen og følge trinnene i [Før du gjør noe arbeid inne i datamaskinen](#). Etter at du har gjort noe arbeid inne i datamaskinen, skal du følge instruksjonene i [Etter at du har gjort noe arbeid inne i datamaskinen](#). Se mer informasjon om gode arbeidsvaner på hjemmesiden for overholdelse av forskrifter på www.dell.com/regulatory_compliance.

 **MERK:** Datamaskinens servicemerke er lagret inne i hovedkortet. Servicemerket må legges inn i BIOS-oppsettprogrammet etter at hovedkortet er byttet ut.

 **MERK:** Når hovedkortet fjernes, fjernes alle endringer som er gjort til BIOS ved bruk av BIOS-oppsettprogrammet. Endringene må gjøres på nytt etter at hovedkortet er satt inn.

Fremgangsmåte

- 1 Skyv hodekortet under tappene på håndleddstøtten, og juster skruehullene på hovedkortet etter skruehullene på håndleddstøtten.
- 2 Skru inn igjen skruene som fester hovedkortet til håndleddsstøtten.
- 3 Skyv I/U-kortkabelen, kabelen til styreplate og kabelen på tastaturetkontrollkortet inn i hovedkortet, og trykk ned på kontaktlåsene for å feste kablene.
- 4 Koble kamerakabelen, berørings skjermkabelen (ekstra utstyr), kabelen til strømadapterporten, kabelen til klokkebatteriet, høyttalerkabelen, viftekabelen og skjermkabelen til hovedkortet.
- 5 Fest teipen som fester antennekablene og strømadapterporten til hovedkortet.
- 6 Juster skruehullene på braketten til skjermkabelen med skruehullene på hovedkortet.
- 7 Skru inn skruene som fester skjermkabelbraketten til hovedkortet.
- 8 Fest teipen som fester høyttalerkabelen til hovedkortet.
- 9 Fest teipen over skjermkabelens brakett.

Etter jobben

- 1 Sett inn [varmeavlederen](#).
- 2 Sett inn [SSD-disken](#).
- 3 Sett inn [trådløskortet](#).
- 4 Sett inn [batteriet](#).
- 5 Sett på [bunndekselet](#).

Ta ut strømadapterporten



ADVARSEL: Før du gjør noe arbeid inne i datamaskinen, må du lese sikkerhetsinformasjonen som fulgte med datamaskinen og følge trinnene i [Før du gjør noe arbeid inne i datamaskinen](#). Etter at du har gjort noe arbeid inne i datamaskinen, skal du følge instruksjonene i [Etter at du har gjort noe arbeid inne i datamaskinen](#). Se mer informasjon om gode arbeidsvaner på hjemmesiden for overholdelse av forskrifter på www.dell.com/regulatory_compliance.

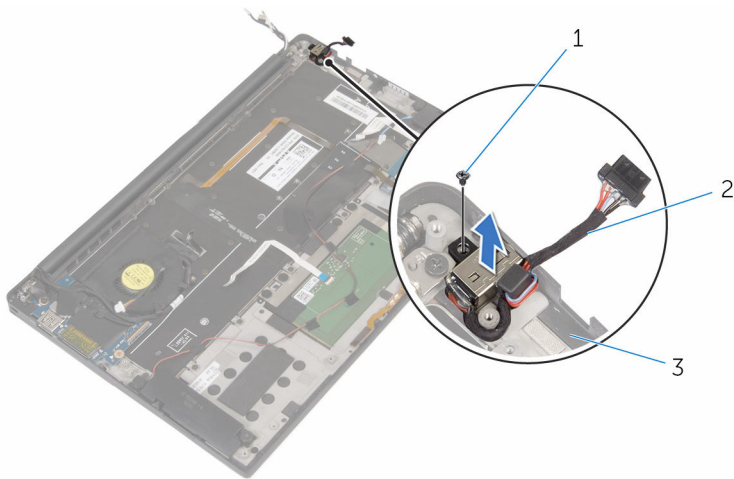
Før jobben

- 1 Ta av [bunndekslet](#).
- 2 Ta ut [batteriet](#)
- 3 Ta ut [trådløskortet](#).
- 4 Følg fremgangsmåten fra trinn 1 til trinn 12 i "Ta ut [hovedkortet](#)".

Fremgangsmåte

- 1 Skru ut skruen som fester strømadapterporten til håndledsstøtten.
- 2 Merk deg føringen til strømadapterporten, og ta kablen ut av kabelføringen på håndledsstøtten.

3 Løft strømadapterporten av håndleddstøtten.



1 skru

2 strømadapterport

3 håndleddstøtte

Sette inn strømadapterporten



ADVARSEL: Før du gjør noe arbeid inne i datamaskinen, må du lese sikkerhetsinformasjonen som fulgte med datamaskinen og følge trinnene i [Før du gjør noe arbeid inne i datamaskinen](#). Etter at du har gjort noe arbeid inne i datamaskinen, skal du følge instruksjonene i [Etter at du har gjort noe arbeid inne i datamaskinen](#). Se mer informasjon om gode arbeidsvaner på hjemmesiden for overholdelse av forskrifter på www.dell.com/regulatory_compliance.

Fremgangsmåte

- 1 Juster skruetaket på strømkontakten etter skruetaket på håndledsstøtten.
- 2 Skru inn skruen som fester strømadapterporten til håndledsstøtten.
- 3 Før kablet til strømadapterporten gjennom kabelføringen på håndledsstøtten.

Etter jobben

- 1 Følg fremgangsmåten fra trinn 1 til trinn 8 i "Sette inn [hovedkortet](#)".
- 2 Sett inn [trådløskortet](#).
- 3 Sett inn [batteriet](#).
- 4 Sett på [bunndekselet](#).

Ta ut viften



ADVARSEL: Før du gjør noe arbeid inne i datamaskinen, må du lese sikkerhetsinformasjonen som fulgte med datamaskinen og følge trinnene i [Før du gjør noe arbeid inne i datamaskinen](#). Etter at du har gjort noe arbeid inne i datamaskinen, skal du følge instruksjonene i [Etter at du har gjort noe arbeid inne i datamaskinen](#). Se mer informasjon om gode arbeidsvaner på hjemmesiden for overholdelse av forskrifter på www.dell.com/regulatory_compliance.

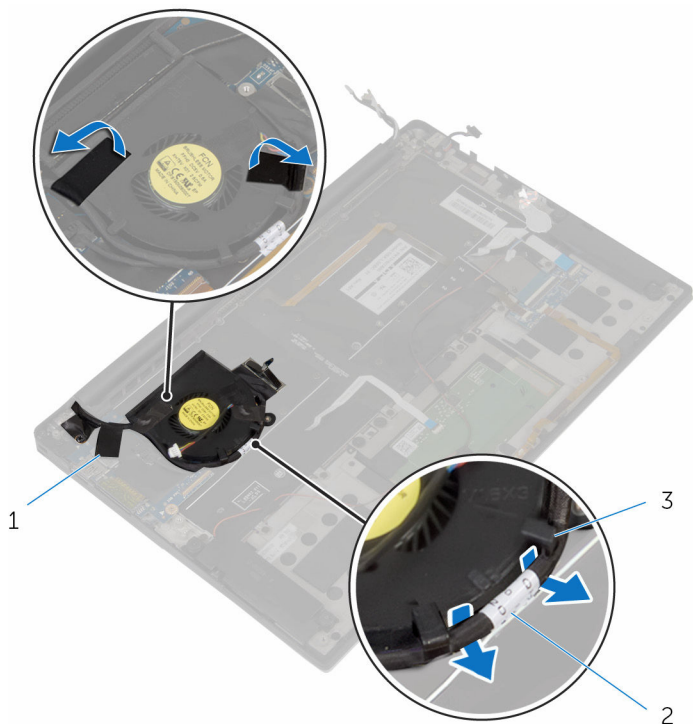
Før jobben

- 1 Ta av [bunndekslet](#).
- 2 Ta ut [batteriet](#)
- 3 Ta ut [trådløskortet](#).
- 4 Følg fremgangsmåten fra trinn 1 til trinn 12 i "Ta ut [hovedkortet](#)".

Fremgangsmåte

- 1 Fjern teipen som fester skjermkabelen til viften.

- 2** Noter deg hvordan skjermkabelen er lagt, og ta kabelen ut av kabelføringen på viften.



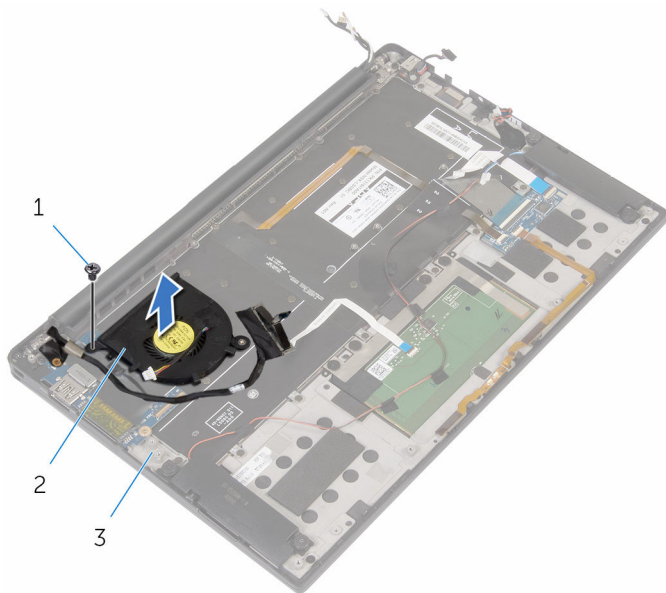
1 teip (3)

3 kabelføring (2)

2 skjermkabel

- 3** Skru ut skruen som fester viften til håndleddsstøtten.

4 Løft batteriet sammen med kablen av håndleddsstøtten.



1 skrue

2 vifte

3 håndleddstøtte

Sette inn viften



ADVARSEL: Før du gjør noe arbeid inne i datamaskinen, må du lese sikkerhetsinformasjonen som fulgte med datamaskinen og følge trinnene i [Før du gjør noe arbeid inne i datamaskinen](#). Etter at du har gjort noe arbeid inne i datamaskinen, skal du følge instruksjonene i [Etter at du har gjort noe arbeid inne i datamaskinen](#). Se mer informasjon om gode arbeidsvaner på hjemmesiden for overholdelse av forskrifter på www.dell.com/regulatory_compliance.

Fremgangsmåte

- 1 Juster skruehullene på viften etter skruehullene på håndleddstøtten.
- 2 Skru inn skruen som fester viften til håndleddsstøtten.
- 3 Før skjermkabelen gjennom kabelføringene på viften.
- 4 Fest teipen som fester skjermkabelen til viften.

Etter jobben

- 1 Følg fremgangsmåten fra trinn 1 til trinn 8 i "Sette inn [hovedkortet](#)".
- 2 Sett inn [trådløskortet](#).
- 3 Sett inn [batteriet](#).
- 4 Sett på [bunndekselet](#).

Ta av tastaturet



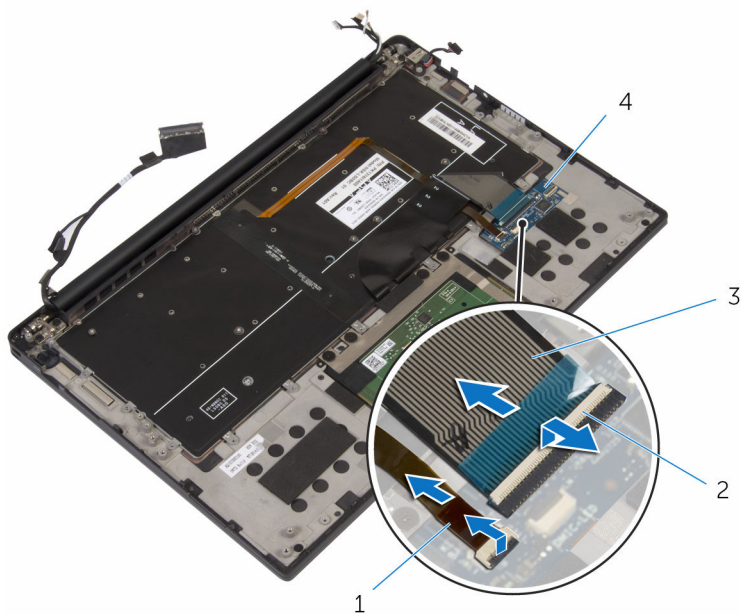
ADVARSEL: Før du gjør noe arbeid inne i datamaskinen, må du lese sikkerhetsinformasjonen som fulgte med datamaskinen og følge trinnene i [Før du gjør noe arbeid inne i datamaskinen](#). Etter at du har gjort noe arbeid inne i datamaskinen, skal du følge instruksjonene i [Etter at du har gjort noe arbeid inne i datamaskinen](#). Se mer informasjon om gode arbeidsvaner på hjemmesiden for overholdelse av forskrifter på www.dell.com/regulatory_compliance.

Før jobben

- 1 Ta av [bunndekslet](#).
- 2 Ta ut [batteriet](#)
- 3 Ta ut [trådløskortet](#).
- 4 Ta av [høytalerne](#).
- 5 Ta ut [klokkebatteriet](#).
- 6 Ta ut [varmeavleder](#)en.
- 7 Ta ut [I/U-kortet](#).
- 8 Følg fremgangsmåten fra trinn 1 til trinn 12 i "Ta ut [hovedkortet](#)".
- 9 Ta ut [viften](#).
- 10 Ta av [I/U-kortkabelen](#).

Fremgangsmåte

- 1 Løft låsene, og koble tastaturkabelen og tastaturlyskabelen fra tastaturkontrollkortet.



1 tastaturlyskabel

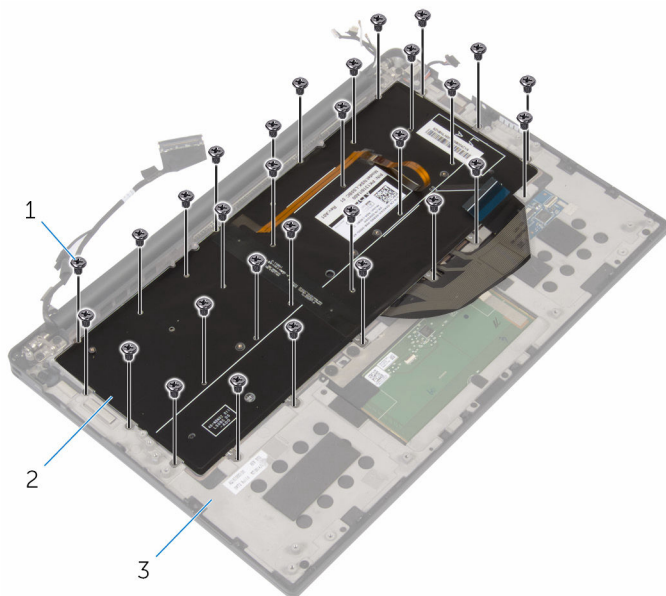
2 låser (2)

3 tastaturkabel

4 tastaturkontrollkort

- 2 Legg merke til føringen av styreplatekabelen, I/U-kortkabelen, og tastaturkontrollkortet, og trekk kablene av tastaturet.

3 Fjern skruene som fester tastaturet til håndstøtten.

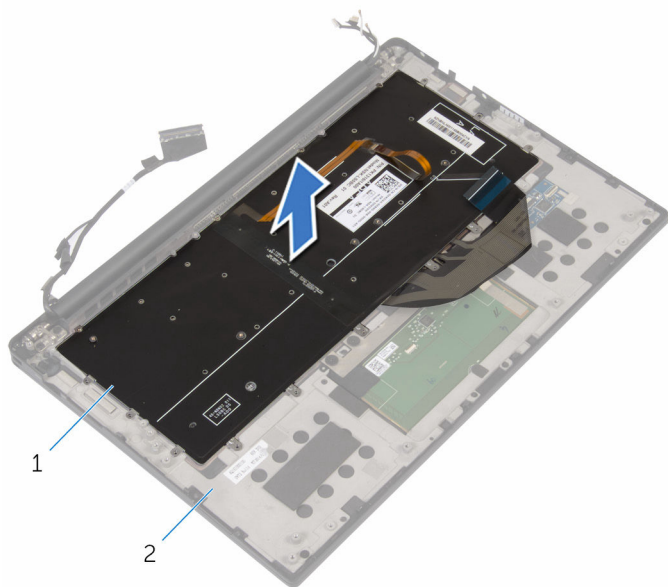


1 skruer (30)

2 tastatur

3 håndleddstøtte

4 Løft tastaturet av håndleddstøtten.



1 tastatur

2 håndleddstøtte

Sette på tastaturet



ADVARSEL: Før du gjør noe arbeid inne i datamaskinen, må du lese sikkerhetsinformasjonen som fulgte med datamaskinen og følge trinnene i [Før du gjør noe arbeid inne i datamaskinen](#). Etter at du har gjort noe arbeid inne i datamaskinen, skal du følge instruksjonene i [Etter at du har gjort noe arbeid inne i datamaskinen](#). Se mer informasjon om gode arbeidsvaner på hjemmesiden for overholdelse av forskrifter på www.dell.com/regulatory_compliance.

Fremgangsmåte

- 1 Juster skruhellene på tastaturet etter skruhellene på håndleddstøtten.
- 2 Skru inn skruene som fester tastaturet til håndleddstøtten.
- 3 Fest styreplatekabelen, I/U-kortkabelen og tastaturkontrollkabelen til tastaturet.
- 4 Skyv tastaturkabelen og tastaturlyskabelen inn i tastaturkontrollkortet, og trykk ned på låsene for å feste kablene.

Etter jobben

- 1 Sett inn [I/O-kortkabelen](#).
- 2 Sett inn [viften](#).
- 3 Følg fremgangsmåten fra trinn 1 til trinn 8 i "Sette inn [hovedkortet](#)".
- 4 Sett inn [I/U-kortet](#).
- 5 Sett inn [varmeavlederen](#).
- 6 Sett inn [klokkebatteriet](#).
- 7 Sett inn [høytalerne](#).
- 8 Sett inn [trådløskortet](#).
- 9 Sett inn [batteriet](#).
- 10 Sett på [bunndekselet](#).

Ta av håndledstøtten



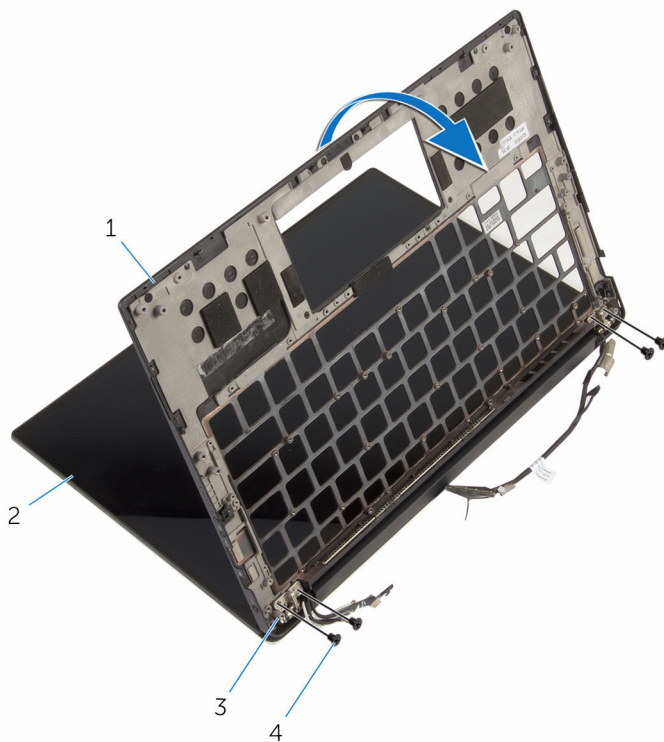
ADVARSEL: Før du gjør noe arbeid inne i datamaskinen, må du lese sikkerhetsinformasjonen som fulgte med datamaskinen og følge trinnene i [Før du gjør noe arbeid inne i datamaskinen](#). Etter at du har gjort noe arbeid inne i datamaskinen, skal du følge instruksjonene i [Etter at du har gjort noe arbeid inne i datamaskinen](#). Se mer informasjon om gode arbeidsvaner på hjemmesiden for overholdelse av forskrifter på www.dell.com/regulatory_compliance.

Før jobben

- 1 Ta av [bunndekslet](#).
- 2 Ta ut [batteriet](#)
- 3 Ta ut [kabelen til batterikstatuslampen](#).
- 4 Ta ut [trådløskortet](#).
- 5 Ta ut [varmeavlederen](#).
- 6 Ta ut [I/U-kortet](#).
- 7 Ta av [høytalerne](#).
- 8 Ta ut [klokkebatteriet](#).
- 9 Ta av [styreplaten](#).
- 10 Følg fremgangsmåten fra trinn 1 til trinn 12 i "Ta ut [hovedkortet](#)".
- 11 Ta ut [viften](#).
- 12 Ta av [I/U-kortkabelen](#).
- 13 Ta av [tastaturet](#).

Fremgangsmåte

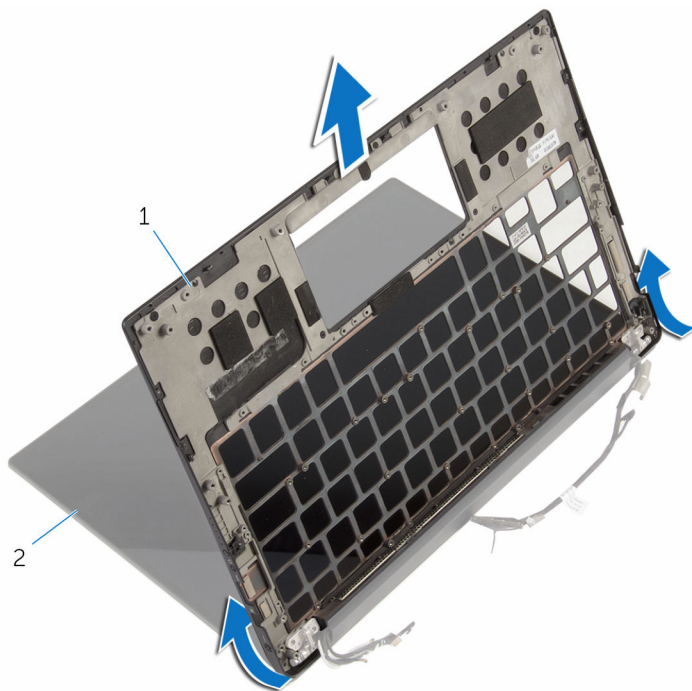
- 1 Åpne håndleddsstøtten, og skru ut skruene som fester håndleddsstøtten til skjermhengslene.



- 1 håndleddsstøtte
- 3 skjermhengsler (2)

- 2 skjermenhet
- 4 skruer (4)

2 Skyv og ta håndleddsstøtten av skjermhengslene.



1 håndleddsstøtte

2 skjermenhet

Sette på plass håndleddstøtten



ADVARSEL: Før du gjør noe arbeid inne i datamaskinen, må du lese sikkerhetsinformasjonen som fulgte med datamaskinen og følge trinnene i [Før du gjør noe arbeid inne i datamaskinen](#). Etter at du har gjort noe arbeid inne i datamaskinen, skal du følge instruksjonene i [Etter at du har gjort noe arbeid inne i datamaskinen](#). Se mer informasjon om gode arbeidsvaner på hjemmesiden for overholdelse av forskrifter på www.dell.com/regulatory_compliance.

Fremgangsmåte

- 1 Skyv håndleddsstøtten under skjermhengslene og juster skruehullene på håndleddsstøtten etter skruehullene på skjermhengslene.
- 2 Skru inn skruene som fester håndleddsstøtten til skjermhengslene.
- 3 Lukk håndleddsstøtten.

Etter jobben

- 1 Sett på [tastaturet](#).
- 2 Fjerne [I/U-kortkabelen](#).
- 3 Sett inn [viften](#).
- 4 Sett inn [hovedkortet](#).
- 5 Sett på [styreplaten](#).
- 6 Sett inn [klokkebatteriet](#).
- 7 Sett inn [høytalerne](#).
- 8 Sett inn [I/U-kortet](#).
- 9 Sett inn [varmeavlederen](#).
- 10 Sett inn [trådløskortet](#).
- 11 Sett inn [statuslyskabelen til batteriet](#).
- 12 Sett inn [batteriet](#).
- 13 Sett på [bunndekselet](#).

Flash-oppdatere BIOS

Det kan være nødvendig å flash-oppdatere BIOS når en oppdatering er tilgjengelig, eller når hovedkortet er blitt skiftet ut. Slik oppdaterer (Flasher) du BIOS:

- 1 Slå på datamaskinen.
- 2 Gå til **www.dell.com/support**.
- 3 Klikk på **Product Support** (Produktstøtte), oppgi servicekoden til datamaskinen, og klikk på **Submit** (Send).
 -  **MERK:** Hvis du ikke har datamaskinens servicekode, kan du bruke funksjonen automatisk påvisning eller manuelt søk etter datamaskinmodellen.
- 4 Klikk på **Drivers & Downloads** (Drivere og nedlastinger).
- 5 Velg operativsystemet som er installert på din datamaskin.
- 6 Bla nedover på siden, og utvid **BIOS**.
- 7 Klikk **Download File** (last ned fil) for å laste ned den siste versjonen av BIOS til din maskin.
- 8 Lagre filen og så snart nedlastingen er fullført må du navigere deg fram til mappen som du lagret oppdateringsfilen til BIOS i.
- 9 Dobbeltklikk på ikonet til oppdateringsfilen for BIOSen, og følg veiledningen på skjermen.

Få hjelp og kontakte Dell

Selvhjelpsressurer

Du kan finne informasjon og få hjelp om Dells produkter og tjenester ved bruk av disse elektroniske selvhjelpsressursene:

Informasjon om Dells produkter og tjenester

www.dell.com

Windows 8.1 og Windows 10

Dell Help & Support (hjelp og støtte)-app



Windows 10

Komme i gang app



Windows 8.1

Hjelp + Tips app



Få tilgang til hjelp i Windows 8, Windows 8.1 og Windows 10

I Windows-søk, skriv **Hjelp og støtte**, og trykk på **Enter**.

Få tilgang til hjelp i Windows 7

Klikk på **Start** → **Hjelp og støtte**.

Online-hjelp for operativsystemet

www.dell.com/support/windows
www.dell.com/support/linux

Feilsøkinginformasjon, bruksanvisninger, oppsettsinstruksjoner, produktspesifikasjoner, tekniske hjelpeblogger, drivere, programvareoppdateringer osv.

www.dell.com/support

Lær om operativsystemet, oppsett og bruk av datamaskinen,

Se *Me and My Dell (Meg og min Dell)* på www.dell.com/support/manuals.

sikkerhetskopiering av data,
diagnostikk, osv.

Kontakte Dell

Se www.dell.com/contactdell for å kontakte Dell om salg, teknisk støtte eller problemer i forbindelse med kundetjenester.



MERK: Tilgjengelighet varierer etter land og produkt, og noen tjenester er kanskje ikke tilgjengelige i ditt land.



MERK: Hvis du ikke har en aktiv Internett-tilkobling, kan du finne kontaktinformasjon på fakturaen, følgeseddelen, regningen eller i Dells produktkatalog.